

NOVITA



SinterLube®

Boccole auto-lubrificanti

Boccole acciaio

- alta resistenza
- maggiore durata



Boccole bronzo grafite

- senza manutenzione
- autolubrificanti



SinterLube®

SinterLube®

Uno strato di bronzo viene sinterizzato nel diametro interno della boccola d'acciaio, creando un legame meccanico tra l'acciaio e il bronzo molto più resistente delle tradizionali boccole con camicia in bronzo. Normalmente, le boccole con camicia in bronzo hanno uno strato di bronzo, indipendentemente dal diametro interno, di circa 0,05mm di spessore. Il rivestimento DANLY è 22 volte più spesso.



Vantaggi

- auto-lubrificanti
- alta resistenza
- grande stabilità
- alta precisione di guida
- bassa usura
- termo resistente
- intercambiabile
- a norma DIN 9834 (VDI)
- standard Danly

Non ci sono compromessi da fare scegliendo le boccole DANLY **SinterLube**

Le boccole Danly **SinterLube** rappresentano la giusta combinazione di tutte le migliori caratteristiche di una boccola.

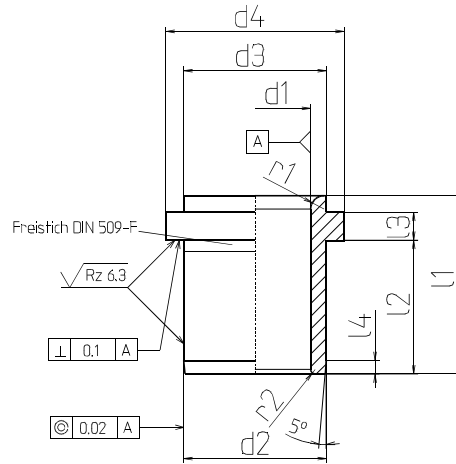




SinterLube®

Boccole auto-lubrificanti

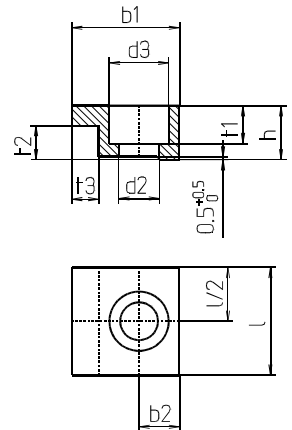
Dimensioni a norma DIN 9834 (VDI)



| Codice | ∅ d1 H7 | ∅ d2 h6 | ∅ d3 -0,25 | ∅ d4 -0,8 | l1 -1,-1,6 mm | l2 -2,-2,5 mm | l3 ±0,1 mm | l4 ±1 mm | r1 mm | r2 mm | Staffette |
|-----------|------------|------------|---------------|--------------|------------------|------------------|---------------|-------------|----------|----------|-----------|
| 6-2532-78 | 25 | 32 | 32 | 40 | 40 | 30 | 6,3 | 3 | 3 | 1 | 6-78-1 |
| 6-3240-78 | 32 | 40 | 40 | 50 | 50 | 40 | 6,3 | 4 | 3 | 1 | 6-78-1 |
| 6-4050-78 | 40 | 50 | 50 | 63 | 63 | 50 | 6,3 | 5 | 3 | 1 | 6-78-1 |
| 6-5063-78 | 50 | 63 | 63 | 71 | 71 | 56 | 6,3 | 6,3 | 5 | 1 | 6-78-1 |
| 6-6380-78 | 63 | 80 | 80 | 90 | 80 | 63 | 10 | 8 | 6 | 1 | 6-78-2 |
| 6-8010-78 | 80 | 100 | 100 | 112 | 100 | 80 | 10 | 10 | 8 | 1 | 6-78-2 |

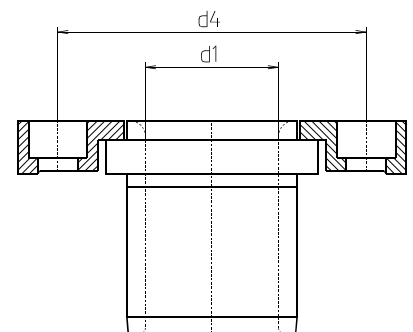
Le staffette devono essere ordinate separatamente, non sono incluse nella fornitura.

| Codice | t2 -0,3 | b1 | b2 | d2 +0,2 | d3 +0,2 | h | l -0,3 | t1 +0,2 | t3 +0,3 | Vite (incl.) |
|--------|------------|----|-----|------------|------------|----|-----------|------------|------------|-----------------|
| 6-78-1 | 6,3 | 20 | 7,5 | 7 | 11 | 10 | 20 | 7 | 5 | M6 x 16 |
| 6-78-2 | 10 | 32 | 11 | 11,5 | 17,5 | 16 | 32 | 11,5 | 10 | M10 x 20 |



Quote per il montaggio

| d1 | 25 | 32 | 40 | 50 | 63 | 80 |
|------------------------------|----|----|----|----|-----|-----|
| d4 ±0,3 | 58 | 66 | 79 | 89 | 123 | 168 |
| Numero staffette per boccola | 1 | 1 | 1 | 1 | 2 | 2 |



RIDIX SPA
Via Indipendenza 9/F
10095 GRUGLIASCO (TO) I
Tel. + 39-011-4027511
Fax + 39-011-4081484
E-Mail: info.normalizzati@ridix.it
www.ridix.it