

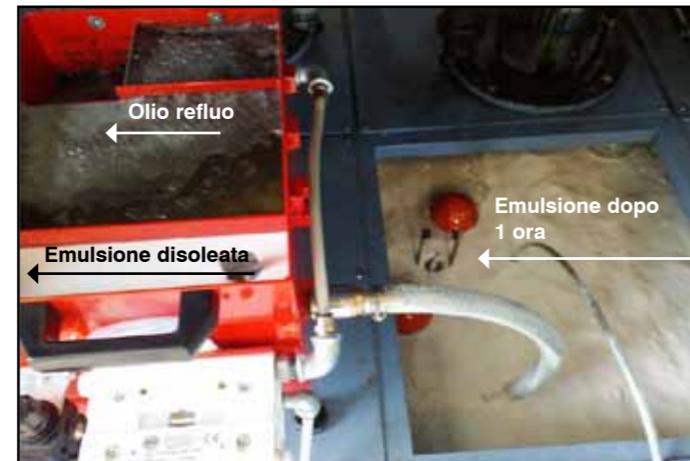
RIDIX

Rappresentanze macchine utensili
Tecnologie per lavorazioni meccaniche

TYPE DC-TM: CENTRO DI LAVORO MCM VASCA DISOLEATA IN 20 MINUTI DI LAVORO



TYPE DC-TM: CENTRO DI LAVORO MCM DOPO 1 ORA DI LAVORO



APPLICAZIONE TYPE DC-TM CENTRO DI LAVORO MCM



Type DC-TM / Type DC-T1

DISOLEATORI PNEUMATICI ED ELETTRICI
PER EMULSIONI

RIDIX

Service &
Equipment

INFORMAZIONI TECNICHE:

Fabrizio Montermini - 348 7745999
Claudio Invernizzi - 349 4018206

www.ridix.it

RIDIX S.p.A. Via Indipendenza 9/f - 10095 Grugliasco (TO) Tel 011 4027511 - Fax 011 4081484

Type DC-TM / Type DC-T1

DISOLEATORI PNEUMATICI ED ELETTRICI
PER EMULSIONI



RIDIX

Service &
Equipment

Impianti e attrezzature per la *gestione totale* dei fluidi di processo

www.ridix.it

RIDIX S.p.A. Via Indipendenza 9/f - 10095 Grugliasco (TO) Tel 011 4027511 - Fax 011 4081484

I disoleatori **TYPE DC-T1** e **TYPE DC-TM** sono nati dall'esigenza di avere un' attrezzatura semplice e versatile, che non necessiti di manutenzione, per poter risolvere brillantemente la problematica degli oli estranei (guida, idraulici ecc...) all'interno delle vasche delle macchine utensili, impianti di lavaggio ecc...

Il ridottissimo movimento dinamico del fluido ottenuto mediante opportuni andamenti dei condotti all'interno della vasca, ha consentito di ottenere il massimo rendimento di questo naturale e fondamentale processo depurativo.

In questo stadio, le acque attraversano dei filtri speciali che favoriscono le condizioni di calma. Togliendo ogni tipo di turbolenza si obbliga il liquido ad un flusso laminare.

In tali condizioni avviene il fenomeno della coalescenza delle micelle delle sostanze oleose, e degli idrocarburi sulle pareti, cioè il raggruppamento delle goccioline di olio in gocce via via più grosse, fino al raggruppamento di dimensioni tali da avere una spinta idrostatica sufficiente per risalire in superficie.

Con questo principio si è in grado di rimuovere efficacemente, con rendimenti maggiori del 90%, sostanze oleose ed idrocarburi aventi massa volumica fino a 0,95 Kg/dm³ e micelle di dimensioni superiori o uguali ai 90 micron di diametro.

INFORMAZIONI TECNICHE:

Perché è importante disoleare i Lubrificanti (Sintetici, Semisintetici, Minerali)?

Come tutti sappiamo, le macchine utensili necessitano costantemente di una lubrificazione sugli scorrimenti meccanici (guide). I prodotti utilizzati sono oli idraulici di varie marche (Castrol, Agip, Shell, Blaser, Mobil ecc...), mentre la viscosità e la scelta del prodotto viene nella maggior parte dei casi consigliata dal costruttore della macchina utensile.

Purtroppo quasi sempre la lubrificazione delle guide è a perdere all'interno della vasca con il lubrificante. Questa condizione comporta un'alterazione della composizione chimico\fisica\batteriologica dell'emulsione, generando problemi e disagi all'operatore e all'azienda con inutili costi per lo svuotamento\pulizia\sostituzione\smaltimento.

Di seguito le caratteristiche tecniche dei due modelli:

Dimensioni per Type DC-T1 carrellato con elettropompa:

Dimensioni vasca: ca 60 Litri.
Lunghezza: 750 mm.
Larghezza: 280 mm.
Altezza: 850 mm.
Capacità di aspirazione: ca 20 Lit\Min.
Peso: ca 60 Kg.

Dimensioni per Type DC-TM con pompa pneumatica:

Dimensioni vasca: ca 20 Litri.
Lunghezza: 350 mm.
Larghezza: 200 mm.
Altezza: 350 mm.
Capacità di aspirazione: ca 10 Lit\Min.
Peso: ca 30 Kg.

Predisposizione per piedini di regolazione altezza per vasche alte 250\300 mm.

Le dimensioni possono variare in base alle esigenze del cliente.

L'emulsione ha il compito di lubrificare, raffreddare, detergere la zona di lavoro. Tutto il particolato fine viene veicolato all'interno della vasca di contenimento dell'emulsione creando, anche in presenza di impianti di filtrazione, un accumulo ferroso sul fondo della vasca = **terreno fertile per la proliferazione batterica.**

L'olio di lubrificazione che arriva inevitabilmente all'interno della vasca, crea uno spessore omogeneo distribuito sulla superficie dell'emulsione che non permette il passaggio di ossigeno = **formazione di batteri anaerobici (proliferano in mancanza di ossigeno) = problemi di cattivo odore.**

Il non disoleare correttamente genera problemi di alterazione del PH creando anche in questo caso **problemi di cattivo odore.** Inoltre può creare **problemi di grippaggio sulle guide.**

INQUINAMENTO OLIO ESTRANEO NEI LUBROREFRIGERANTI

200 mg di olio guide + 200 mg di emulsione vengono miscelati per 1 h con agitatore magnetico

Foto 1 allo stop dell'agitatore



Foto 2 dopo 1 h di quiete



Foto 3 dopo 24 h di quiete



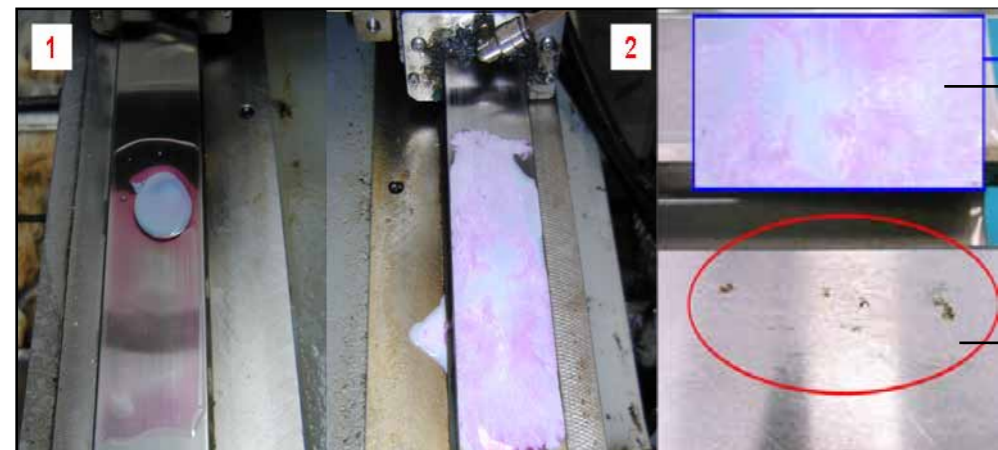
TYPE DC-T1 e DC-TM



TYPE DC-TM



TYPE DC-TM



Il film oleoso non viene alterato Il film oleoso viene alterato

L'olio di guida che emulsiona perde le proprie caratteristiche e genera:

- Grippaggi
- Corrosione

L'INFLUENZA DEGLI OLI ESTRANEI



- Nel tempo creiamo un nuovo prodotto del quale non esiste SMDS ma che l'operatore respira
- Fumo all'utensile
- Residuo oleoso sulla macchina
- Possibili rischi alla macchina utensile causa perdita delle caratteristiche tribologiche del Lubrificante
- Problemi di cattivo odore



Questa ricerca è iniziata nel 1989 in collaborazione con la SKC (produttore turcite).

E' stato sviluppato un protocollo che ci permette di determinare:

- Potere di separazione
- Compatibilità chimica

TYPE DC-T1 CARRELLATO CON POMPA ELETTRICA



SEPARAZIONE OLIO REFLUO (VISTA DALL'ALTO)

