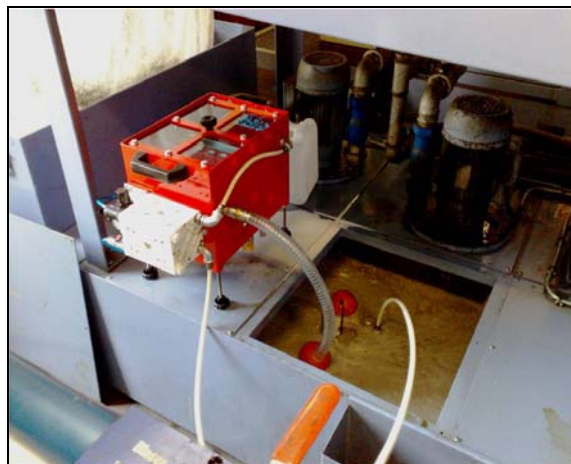


# Type DC – TM

## Disoleatore compatto per fluidi di processo



### Descrizione

Il ridottissimo movimento dinamico del fluido ottenuto mediante opportuni andamenti dei condotti all'interno della vasca ha consentito di ottenere il massimo rendimento di questo naturale e fondamentale processo depurativo.

In questo stadio, le acque attraversano dei filtri speciali che favoriscono le condizioni di calma, e togliendo ogni tipo di turbolenza si obbliga il liquido ad un flusso laminare.

In tali condizioni avviene il fenomeno della coalescenza delle micelle delle sostanze oleose e degli idrocarburi sulle pareti, cioè il raggruppamento delle goccioline di olio, in gocce via via sempre più grosse, fino al raggruppamento di dimensioni tali da avere una spinta idrostatica sufficiente per risalire in superficie.

Con questo principio si è in grado di rimuovere efficacemente, con rendimenti maggiori del 90%, sostanze oleose ed idrocarburi aventi massa volume fino a  $0,95 \text{ Kg/dm}^3$  e delle micelle di dimensioni superiori o uguali ai 90 micron di diametro.

### Applicazioni

Nato dall'esigenza di avere una attrezzatura semplice, versatile, che non necessiti di manutenzione, per potere risolvere brillantemente la problematica degli oli estranei (guida, idraulici, ecc...) all'interno delle vasche delle macchine utensili, impianti di lavaggio, ecc...

La gamma prodotti si completa con progettazioni e personalizzazioni strutturali per la risoluzione dei più svariati problemi.

### Vantaggi

Grazie alla sua enorme versatilità d'impiego ed alla solida componentistica integrata, è in grado di offrire una molteplice serie di vantaggi e la riduzione dei costi relativi alla gestione dei fluidi di processo.

- Rigenerazione ottimale fluidi di processo
- Riduzione tempistiche per la gestione
- Riduzione smaltimenti
- Praticità di utilizzo
- Riduzione consumi
- Ottimizzazione impatto ambientale
- Manutenzione ridotta
- Maggior resa del lubrificante

## Caratteristiche tecniche

TI	Unità	Valore
<b>Alimentazione</b>		
Pneumatica		
<b>Ingombri</b>		
Lunghezza	mm	350
Larghezza	mm	200
Altezza	mm	350
Peso a vuoto	Kg	35
<b>Prestazioni</b>		
Portata Max.	Lt / h	17
Temperatura Max. esercizio	° C	90
Valore pH fluido	pH	5-9,5
Altezza aspirazione	mm VS	3000
<b>Capacità contenitori</b>		
Trattamento	Lt	13
Olio separato	Lt	10

### Involucro:

- Realizzato in acciaio verniciato

### Aspirazione

- Aspirazione: tubatura flessibile
- Rilancio: tubatura

### Disoleatore

- Pacchetto di elementi coalescenti all'interno della vasca di decantazione

### Pompa aspirazione

- Pneumatica e/o pneumatica portata fino a 600 l/h

### Rilancio lubrorefrigerante trattato

- Rilancio per gravitazione, altezza vasca max. 250 mm

### Documentazione

- Scheda uso e manutenzione

### Optional

#### Sistema di intercettazione

- Realizzazioni speciali in base alle esigenze specifiche

#### Prefiltro

- In acciaio a protezione della pompa di pescaggio

