

DOT 150 x 100P STANDARD

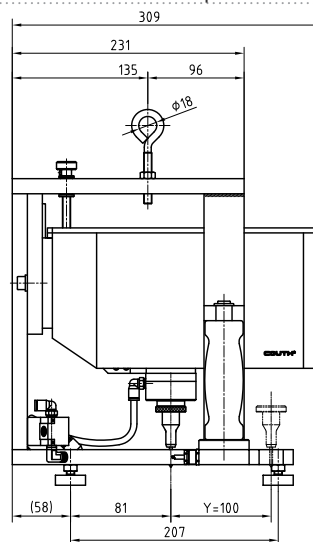
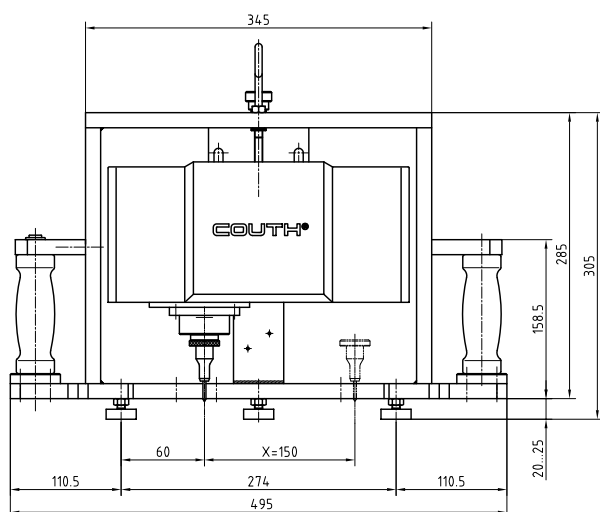
PORTATILE MARCATURA A MICROPUNTI

- Marcatrice a micropunti **portatile con grande area di marcatura**, progettata appositamente per marcare pezzi di grandi dimensioni, in qualsiasi zona e posizione.



VANTAGGI

- Consente di marcare in **qualsiasi zona e posizione**, include un anello per una maggiore **sicurezza e tranquillità dell'operatore**.
- **Supporti incorporati** per un fissaggio adeguato e la giusta distanza tra la marcatrice e il pezzo, **per garantire così la qualità della marcatura**.
- Grande **flessibilità produttiva**, grazie alla sua grande area di marcatura, che consente di variare le dimensioni, la posizione della marcatura e anche il numero di pezzi da marcare.
- Grande **robustezza e durata** grazie all'eccellente qualità dei suoi componenti.
- Marcatura di **ogni genere di materiali e durezza** fino a 62HRC.
- Possibilità di utilizzo per marcatura profonda con cilindro N34



Area X x Y	Dimensioni (mm)			Peso Kg
	Largh.	Prof.	Alt.	
150 x 100	495	309	305	21

CARATTERISTICHE

- Area di marcatura 150 x 100 mm.
- Velocità fino a 12 caratteri/secondo.
- Pressione dell'aria 6 bar.
- Durezza dei materiali da marcare fino a 62HRC.
- Vasta gamma di caratteri, da 0,1 mm fino al completamento dell'area.
- Marcatura di codici alfanumerici, logotipi, DATAMATRIX™, codici QR, ecc.
- Diverse tipi di teste a seconda delle esigenze di marcatura: pneumatica (N7, N10, N14, N20) ed elettrica (S2, S6).
- Possibilità di utilizzo per marcatura profonda con cilindro N34
- Supporto incorporato.
- Possibilità di optare per un sistema di protezione di facile montaggio e smontaggio.
- Cavo di robotica di 5 metri, con possibilità di fornirlo su misura.
- Connessione con controllo COUTH (vedi scheda tecnica per ulteriori informazioni).
- Programma per modifica da PC.

CONTROLLO COUTHsmartbox

- Unità di controllo **modulare di ultima generazione**, per il controllo delle marcatrici **COUTH**[®] a micropunti e a graffio.



HMI

Interfaccia utente facoltativa, **intercambiabile** ed estraibile.

Disponibile in:

- **Keypad** Schermo a colori da 7" e tastiera integrata.
- **Touchscreen** Schermo a colori a sfioramento da 10".

Con una sola HMI si potranno gestire molteplici **COUTHsmartbox**.



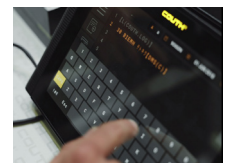
| COUTH[®] Keypad



| COUTH[®] Touchscreen

COUTHlink

Software sviluppato da **COUTH**[®] che **agevola la connettività** tra l'unità di controllo **COUTHsmartbox** e gli automi delle linee di produzione, con una **riduzione** notevole delle **ore** impiegate nella **programmazione**.



VANTAGGI

- **Incremento di potenza delle marcatrici COUTH**[®] di un 15-20%, che consente maggiore profondità di marcatura e/o maggiore rapidità a causa di un'elettronica più avanzata.
- **Sistema di controllo autonomo**, non richiede un PC per funzionare.
- Connessione **disponibile per i principali Bus** di campo industriali (Profibus, Profinet, Ethernet/IP, ecc.).
- **Accesso a distanza per assistenza tecnica.**
- Ricevimento in PLC di **diagnosi effettuate** dall'unità di controllo **COUTHsmartbox**.
- **Schermo estraibile** e intercambiabile, facile da collocare.
- **Interfaccia utente a colori, più intuitiva.**

CARATTERISTICHE

- Velocità e profondità di marcatura regolabili.
- 11 segnali di entrata e 7 segnali di uscita programmabili per connessione con automa.
- Marcatura in linea retta, inclinata, ad arco e specchio.
- Marcatura di numeri correlativi e ripetizioni, turni, ora, data, settimana, ecc.
- Marcatura di logotipi e caratteri speciali da file vettoriali, DWG e PLT/HPGL.
- Marcatura di codici DATAMATRIX[™] quadrati e rettangolari, nonché di codici QR.
- Possibilità d'uso e creazione di qualsiasi tipo di carattere richiesto dal cliente.
- Compressione, espansione e spaziatura di caratteri, corsivo e densità di marcatura regolabili.
- File di 40 righe e 75 caratteri per riga.
- Possibilità di memorizzare fino a 10.000 file di marcatura.
- Consente il funzionamento in modalità asservito di un PC o automa.
- Connessione serie RS 232 ed Ethernet integrati. Disponibile: Profibus, Profinet ed Ethernet/IP.
- Possibilità di connessione di tastiera esterna, mouse e USB.
- Opzione di collegare macchine con encoder integrati nei loro motori.
- Possibilità di connessione di lettori di codici a barre e DATAMATRIX[™].
- Possibilità di connessione di alimentatore a piastre, dispositivi di rotazione, approssimatori, ecc.
- Schermo multilingue.
- Tensione di alimentazione 110/220V; 50/60Hz.
- Opzione di pannello frontale per rack di dimensioni standard di 19".
- Normativa Europea CE e UL.