

ELEMENTI DI GUIDA DANLY®

ELEMENTI DI GUIDA DI ALTA PRECISIONE, DI ELEVATISSIMA QUALITÀ E DURATA, FABBRICATI CON MATERIALI A PROCESSI DI ALTA TECNOLOGIA.

COLONNE LISCE

DANLY®

Costruite secondo DIN9825 in acciaio di alta qualità, cementate e temprate a 60-64 HRC. Realizzate secondo i più alti standard per non subire rigature dall'interferenza con le sfere.

COLONNE SMONTABILI

DANLY®

Sono facilmente smontabili per la riaffilatura delle matrici. Assicurano perpendicolarità perfetta anche dopo diversi smontaggi. Sono intercambiabili e hanno una tenuta 4 volte superiore alle colonne lisce.

Realizzate in acciaio di alta qualità, cementate e temprate a 60-64 HRC.

BOCCOLE SMONTABILI IN ACCIAIO

DANLY®

Fornibili in 4 tipi di lunghezze, sono intercambiabili con le boccole placcate bronzo. Adatte nell'impiego in condizioni di lavoro normali e per velocità fino a 20m al minuto.

BOCCOLE SMONTABILI IN ACCIAIO CON RIPORTO IN BRONZO SINTERIZZATO

DANLY®

Fornibili in 4 tipi di lunghezze. Sopportano carichi laterali maggiori rispetto alle boccole solo bronzo o con camicia interna in bronzo. Queste boccole DANLY® possono operare con velocità fino a 45m al minuto.



BOCCOLE SMONTABILI SINTERLUBE

DANLY®

Fornibili in 4 tipi di lunghezze intercambiabili con le altre boccole smontabili e in versione DIN9834.

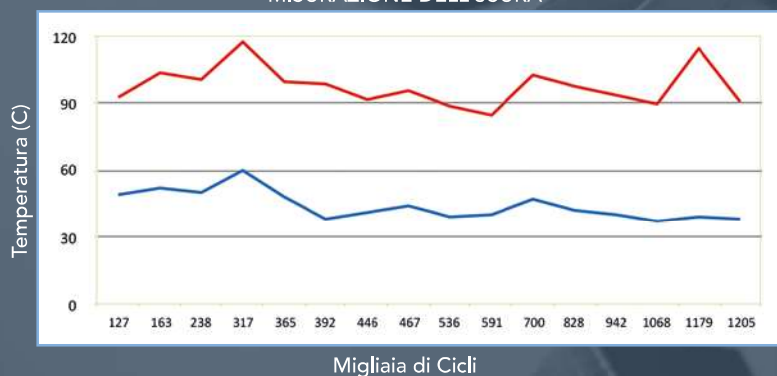
Questa boccia combina la rigidità dell'acciaio esterno con la proprietà autolubrificante della lega di bronzo sinterizzato all'interno, garantendo una maggiore resistenza e una lunga durata in termini di precisione e perpendicolarità dell'asse della boccia alla superficie dello stampo.

La boccia SINTERLUBE® opera a basse temperature mantenendo la sua geometria iniziale anche dopo milioni di cicli. Non abrade la colonna come le normali boccole bronzo-grafite.

Il grafico qui sotto confronta le prestazioni di una boccia in bronzo disponibile in commercio con inserti di grafite con la boccia SinterLube®. La boccia SINTERLUBE® ha ricevuto una sola lubrificazione ad inizio test.

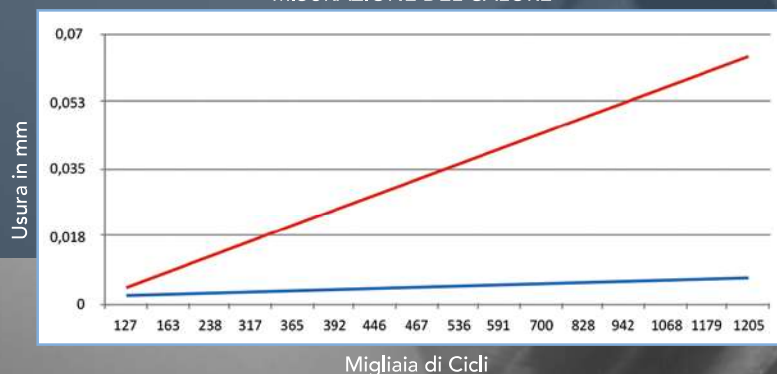
Dopo un ciclo di 1,2 milioni di colpi della pressa il diametro interno della boccia SINTERLUBE® era uniforme e aumentato solo di 0,00254mm. Come si vede dal grafico, durante il test la boccia SINTERLUBE® era più fredda di 38°C rispetto alla boccia con inserti di grafite, dimostrando una migliore lubrificazione.

MISURAZIONE DELL'USURA



— Bronzo con Inserti in Grafite
— Boccole Sinterlube™

MISURAZIONE DEL CALORE



— Bronzo con Inserti in Grafite
— Boccole Sinterlube™

GABBIE A SFERE

DANLY®

Disponibili in 3 versioni, realizzate in alluminio speciale anti-usura e sfere in acciaio di alta qualità degassato sotto vuoto resistente alla fatica. Le sfere sono posizionate nella gabbia secondo una spirale: questo accorgimento evita l'usura sia del manicotto che della colonna.

Disponibili anche in OTTONE nella versione con circlip esterno.

MANICOTTI LISCI E SMONTABILI PER GABBIE A SFERE

DANLY®

3 sono le versioni delle bussole per gabbie a sfere: LISCE, SMONTABILI e PER PIASTRE INTERMEDIE. Tutte sono realizzate in acciaio di alta qualità degassato sotto vuoto e temprati a 60/64 HRC.

L'INNOVATORE PER LA VOSTRA INDUSTRIA

DANLY è produttore internazionale di normalizzati per stampi. L'azienda, nata nel 1922, oggi è rappresentata in tutto il mondo da una fitta rete di distributori.

ALTRI PRODOTTI DANLY®

- **MOLLE ISO 10243 SUPER SPRINGS® e MOLLE DANFLEX®***
- **UNITÀ DI FORATURA HYDROCAM®***
- **UNITÀ DI PUNZONATURA CAMDRIVE®***
- **UNITÀ DI PIEGATURA READY BENDERS®***

*Cliccando sul nome del prodotto potrai collegarti direttamente al nostro sito web e trovare dettagli specifici.

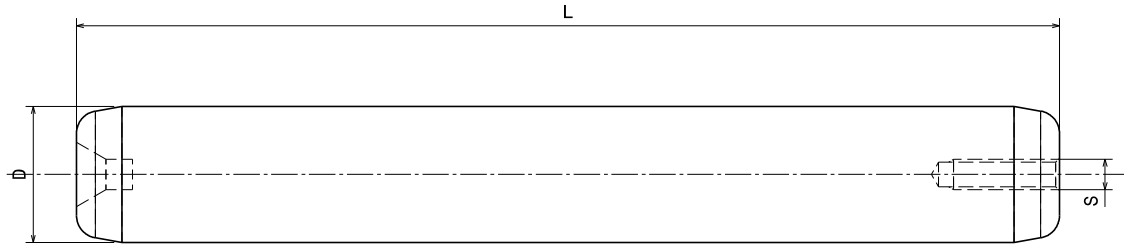
RIDIX È L'IMPORTATORE ESCLUSIVO PER L'ITALIA DA OLTRE 30 ANNI.

COLONNE

ELEMENTI DI GUIDA | DANLY



COLONNA PIANTATA LISCIA

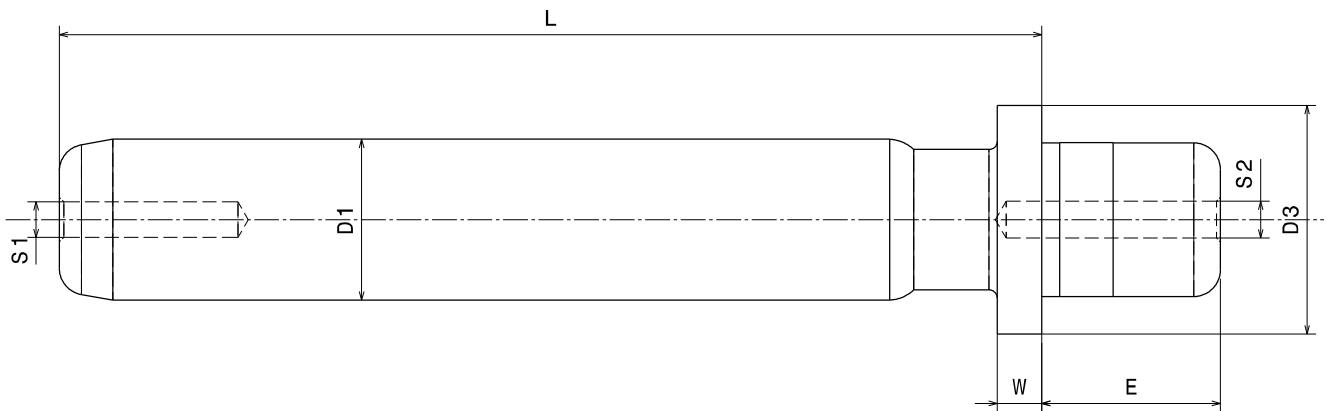


MATERIALE:	1.1203
DUREZZA	60-64 HRC


COLONNE PIANTATE LISCE
TEMPRATE A 60÷64 HRC

S	D											
	//	//	M6X16	M6X16	M6X16	M6X16	M10X24	M10X24	M10X24	M10X24	M10X24	M10X24
L	18	19	24	25	30	32	40	42	50	52	63	80
100	5-1810-82	5-1910-82	5-2410-82	5-2510-82								
110	5-1811-82	5-1911-82	5-2411-82	5-2511-82								
120	5-1812-82	5-1912-82	5-2412-82	5-2512-82								
130	5-1813-82	5-1913-82	5-2413-82	5-2513-82	5-3013-82	5-3213-82	5-4013-82	5-4213-82				
140	5-1814-82	5-1914-82	5-2414-82	5-2514-82	5-3014-82	5-3214-82	5-4014-82	5-4214-82				
150	5-1815-82	5-1915-82	5-2415-82	5-2515-82	5-3015-82	5-3215-82	5-4015-82	5-4215-82				
160	5-1816-82	5-1916-82	5-2416-82	5-2516-82	5-3016-82	5-3216-82	5-4016-82	5-4216-82	5-5016-82	5-5216-82		
170	5-1817-82	5-1917-82	5-2417-82	5-2517-82	5-3017-82	5-3217-82	5-4017-82	5-4217-82				
180	5-1818-82	5-1918-82	5-2418-82	5-2518-82	5-3018-82	5-3218-82	5-4018-82	5-4218-82	5-5018-82	5-5218-82		
190	5-1819-82	5-1919-82	5-2419-82	5-2519-82	5-3019-82	5-3219-82	5-4019-82	5-4219-82				
200	5-1820-82	5-1920-82	5-2420-82	5-2520-82	5-3020-82	5-3220-82	5-4020-82	5-4220-82	5-5020-82	5-5220-82	5-6320-82	
220			5-2422-82	5-2522-82	5-3022-82	5-3222-82	5-4022-82	5-4222-82	5-5022-82	5-5222-82	5-6322-82	
240			5-2424-82	5-2524-82	5-3024-82	5-3224-82	5-4024-82	5-4224-82	5-5024-82	5-5224-82	5-6324-82	5-8024-82
260			5-2426-82	5-2526-82	5-3026-82	5-3226-82	5-4026-82	5-4226-82	5-5026-82	5-5226-82	5-6326-82	5-8026-82
280			5-2428-82	5-2528-82	5-3028-82	5-3228-82	5-4028-82	5-4228-82	5-5028-82	5-5228-82	5-6328-82	5-8028-82
320					5-3032-82	5-3232-82	5-4032-82	5-4232-82	5-5032-82	5-5232-82	5-6332-82	5-8032-82
330									5-5033-82	5-5233-82		
360							5-4036-82	5-4236-82	5-5036-82	5-5236-82	5-6336-82	5-8036-82
400									5-5040-82	5-5240-82	5-6340-82	5-8040-82
450									5-5045-82	5-5245-82	5-6345-82	5-8045-82
500											5-6350-82	5-8050-82

COLONNA SMONTABILE LISCIA



MATERIALE	1.1203
DUREZZA	60-64 HRC



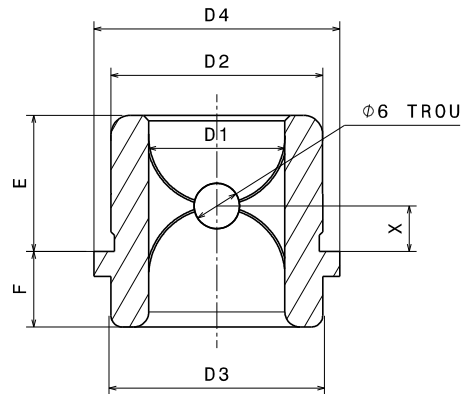
COLONNE SMONTABILI LISCE													TEMPRATE A 60÷64 HRC													
L	D1													D3												
	18	19	24	25	30	32	40	42	50	52	63	80	25,6	25,6	32,6	32,6	40,6	40,6	50,8	50,8	63,8	63,8	76	93		
	W													E												
	5	5	5	5	6,5	6,5	6,5	6,5	6,5	6,5	6,5	6,5	20	20	24	24	30	30	37	37	45	45	49	60		
	S1													S2												
			M6X16	M6X16	M6X16	M6X16	M10X24	M10X24	M10X24	M10X24	M10X24	M10X24	M10X24	M5X13	M5X13	M6X18	M6X18	M8X20	M8X20	M10X25	M10X25	M12X30	M12X30	M16X32	M20X36	
	70	5-1807-83	5-1907-83	5-2407-83	5-2507-83																					
	80	5-1808-83	5-1908-83	5-2408-83	5-2508-83																					
	90	5-1809-83	5-1909-83	5-2409-83	5-2509-83	5-3009-83	5-3209-83																			
	100	5-1810-83	5-1910-83	5-2410-83	5-2510-83	5-3010-83	5-3210-83	5-4010-83	5-4210-83																	
110	5-1811-83	5-1911-83	5-2411-83	5-2511-83	5-3011-83	5-3211-83	5-4011-83	5-4211-83	5-5011-83	5-5211-83																
120	5-1812-83	5-1912-83	5-2412-83	5-2512-83	5-3012-83	5-3212-83	5-4012-83	5-4212-83	5-5012-83	5-5212-83	5-6312-83															
130	5-1813-83	5-1913-83	5-2413-83	5-2513-83	5-3013-83	5-3213-83	5-4013-83	5-4213-83	5-5013-83	5-5213-83																
140	5-1814-83	5-1914-83	5-2414-83	5-2514-83	5-3014-83	5-3214-83	5-4014-83	5-4214-83	5-5014-83	5-5214-83	5-6314-83															
150	5-1815-83	5-1915-83	5-2415-83	5-2515-83	5-3015-83	5-3215-83	5-4015-83	5-4215-83	5-5015-83	5-5215-83																
160	5-1816-83	5-1916-83	5-2416-83	5-2516-83	5-3016-83	5-3216-83	5-4016-83	5-4216-83	5-5016-83	5-5216-83	5-6316-83															
170			5-2417-83	5-2517-83	5-3017-83	5-3217-83	5-4017-83	5-4217-83	5-5017-83	5-5217-83																
180			5-2418-83	5-2518-83	5-3018-83	5-3218-83	5-4018-83	5-4218-83	5-5018-83	5-5218-83	5-6318-83	5-8018-83														
200			5-2420-83	5-2520-83	5-3020-83	5-3220-83	5-4020-83	5-4220-83	5-5020-83	5-5220-83	5-6320-83	5-8020-83														
220					5-3022-83	5-3222-83	5-4022-83	5-4222-83	5-5022-83	5-5222-83	5-6322-83	5-8022-83														
240					5-3024-83	5-3224-83	5-4024-83	5-4224-83	5-5024-83	5-5224-83	5-6324-83	5-8024-83														
260									5-5026-83	5-5226-83																
280					5-3028-83	5-3228-83	5-4028-83	5-4228-83	5-5028-83	5-5228-83	5-6328-83	5-8028-83														
320									5-5032-83	5-5232-83	5-6332-83	5-8032-83														
360									5-5036-83	5-5236-83	5-6336-83	5-8036-83														
400									5-5040-83	5-5240-83	5-6340-83	5-8040-83														

BOCCOLE

ELEMENTI DI GUIDA | DANLY



BOCCOLA SMONTABILE



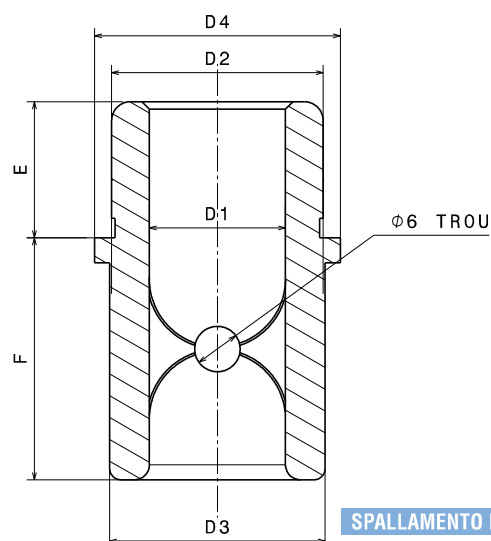
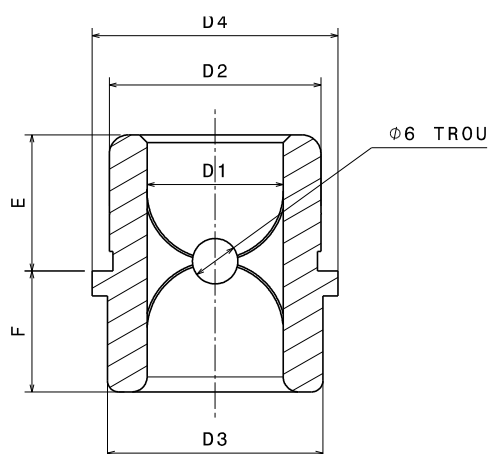
MATERIALE	ACCIAIO 1.1203
DUREZZA D1	60-64 HRC



PROFILO BASSO

CODICE	D1	D2	D3	D4	E	F	X
6-1828-68	18	28	28	32	18	10	6
6-1928-68	19	28	28	32	18	10	6
6-2438-68	24	38	36	47	23	10	6
6-2538-68	25	38	36	47	23	10	6
6-3045-68	30	45	43	54	30	10	10
6-3245-68	32	45	43	54	30	10	10
6-4054-68	40	54	48	63	38	14	10
6-4254-68	42	54	48	63	38	14	10
6-5065-68	50	65	64	75	48	14	20
6-5265-68	52	65	64	75	48	14	20
6-6381-68	63	81	79	93	61	14	20
6-8010-68	80	100	99	115	78	14	32

BOCCOLA SMONTABILE


SPALLAMENTO CORTO
SPALLAMENTO LUNGO

MATERIALE	ACCIAIO 1.1203
DUREZZA D1	60-64 HRC



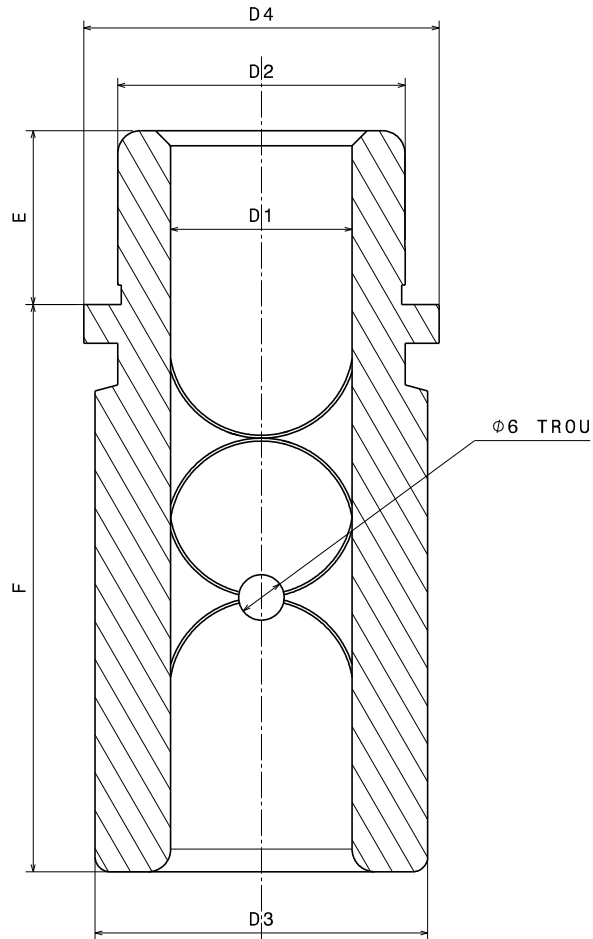
SPALLAMENTO CORTO

CODICE	D1	D2	D3	D4	E	F
6-1828-63	18	28	28	32	18	16
6-1928-63	19	28	28	32	18	16
6-2438-63	24	38	44	47	23	21
6-2538-63	25	38	44	47	23	21
6-3045-63	30	45	51	54	25	21
6-3245-63	32	45	51	54	25	21
6-4054-63	40	54	60	63	30	21
6-4254-63	42	54	60	63	30	21
6-5065-63	50	65	73	75	35	25
6-5265-63	52	65	73	75	35	25
6-6381-63	63	81	90	93	48	27
6-8010-63	80	100	110	115	48	27

SPALLAMENTO LUNGO

CODICE	D1	D2	D3	D4	E	F
6-1828-64	18	28	28	32	18	32
6-1928-64	19	28	28	32	18	32
6-2438-64	24	38	44	47	23	47
6-2538-64	25	38	44	47	23	47
6-3045-64	30	45	51	54	25	50
6-3245-64	32	45	51	54	25	50
6-4054-64	40	54	60	63	30	50
6-4254-64	42	54	60	63	30	50
6-5065-64	50	65	73	75	35	50
6-5265-64	52	65	73	75	35	50
6-6381-64	63	81	90	93	48	52
6-8010-64	80	100	110	115	48	52

BOCCOLA SMONTABILE



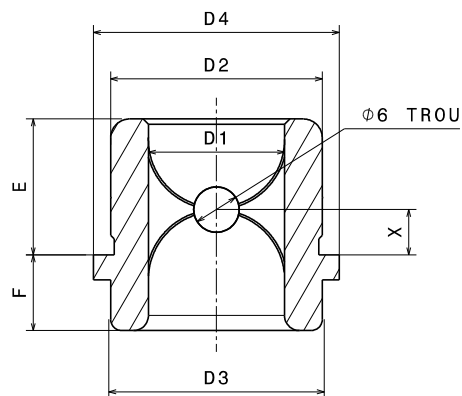
MATERIALE	ACCIAIO 1.1203
DUREZZA D1	60-64 HRC



SPALLAMENTO EXTRA-LUNGO

CODICE	D1	D2	D3	D4	E	F
6-2438-65	24	38	44	47	23	75
6-2538-65	25	38	44	47	23	75
6-3045-65	30	45	51	54	25	75
6-3245-65	32	45	51	54	25	75
6-4054-65	40	54	60	63	30	85
6-4254-65	42	54	60	63	30	85
6-5065-65	50	65	73	75	35	100
6-5265-65	52	65	73	75	35	100
6-6381-65	63	81	90	93	48	100

BOCCOLA SMONTABILE



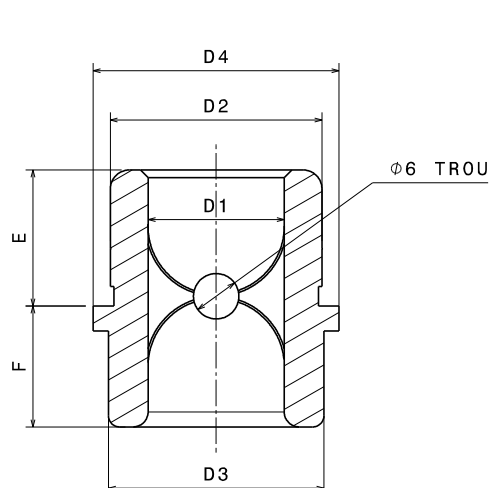
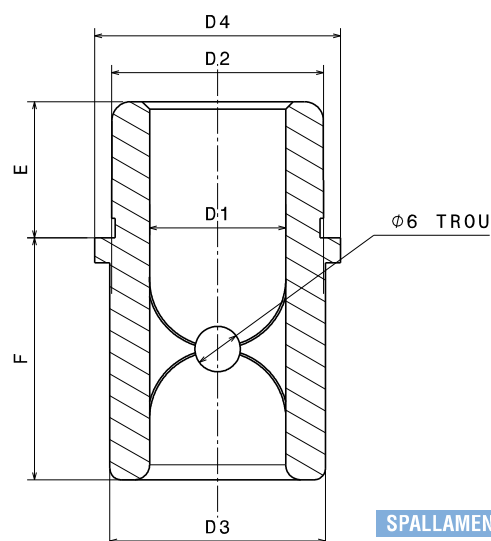
MATERIALE	ACCIAIO 1.1203 + BRONZO SINTERIZZATO
DUREZZA D1	60-64 HRC



PROFILO BASSO

CODICE	D1	D2	D3	D4	E	F	X
6-1828-48	18	28	28	32	18	10	6
6-1928-48	19	28	28	32	18	10	6
6-2438-48	24	38	36	47	23	10	6
6-2538-48	25	38	36	47	23	10	6
6-3045-48	30	45	43	54	30	10	10
6-3245-48	32	45	43	54	30	10	10
6-4054-48	40	54	48	63	38	14	10
6-4254-48	42	54	48	63	38	14	10
6-5065-48	50	65	64	75	48	14	20
6-5265-48	52	65	64	75	48	14	20
6-6381-48	63	81	79	93	61	14	20
6-8010-48	80	100	99	115	78	14	32

BOCCOLA SMONTABILE


SPALLAMENTO CORTO

SPALLAMENTO LUNGO

MATERIALE	ACCIAIO 1.1203 + BRONZO SINTERIZZATO
DUREZZA D1	60-64 HRC



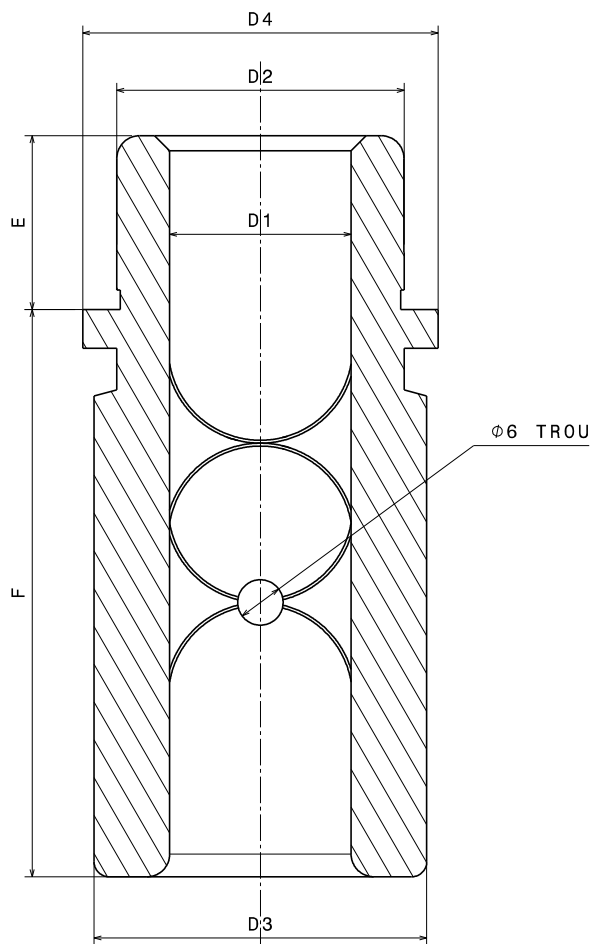
SPALLAMENTO CORTO

CODICE	D1	D2	D3	D4	E	F
6-1828-43	18	28	28	32	18	16
6-1928-43	19	28	28	32	18	16
6-2438-43	24	38	44	47	23	21
6-2538-43	25	38	44	47	23	21
6-3045-43	30	45	51	54	25	21
6-3045-43	32	45	51	54	25	21
6-4054-43	40	54	60	63	30	21
6-4254-43	42	54	60	63	30	21
6-5065-43	50	65	73	75	35	25
6-5265-43	52	65	73	75	35	25
6-6381-43	63	81	90	93	48	27
6-8010-43	80	100	110	115	48	27

SPALLAMENTO LUNGO

CODICE	D1	D2	D3	D4	E	F
6-1828-44	18	28	28	32	18	32
6-1928-44	19	28	28	32	18	32
6-2438-44	24	38	44	47	23	47
6-2538-44	25	38	44	47	23	47
6-3045-44	30	45	51	54	25	50
6-3245-44	32	45	51	54	25	50
6-4054-44	40	54	60	63	30	50
6-4254-44	42	54	60	63	30	50
6-5065-44	50	65	73	75	35	50
6-5265-44	52	65	73	75	35	50
6-6381-44	63	81	90	93	48	52
6-8010-44	80	100	110	115	48	52

BOCCOLA SMONTABILE



MATERIALE	ACCIAIO 1.12
DUREZZA D1	60-64 HRC

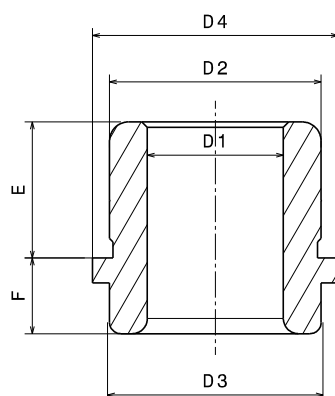
MATERIALE	ACCIAIO 1.1203 + BRONZO SINTERIZZATO
DUREZZA D1	60-64 HRC



SPALLAMENTO EXTRA-LUNGO

CODICE	D1	D2	D3	D4	E	F
6-2438-45	24	38	44	47	23	75
6-2538-45	25	38	44	47	23	75
6-3045-45	30	45	51	54	25	75
6-3245-45	32	45	51	54	25	75
6-4054-45	40	54	60	63	30	85
6-4254-45	42	54	60	63	30	85
6-5065-45	50	65	73	75	35	100
6-5265-45	52	65	73	75	35	100
6-6381-45	63	81	90	93	48	100

BOCCOLA SMONTABILE



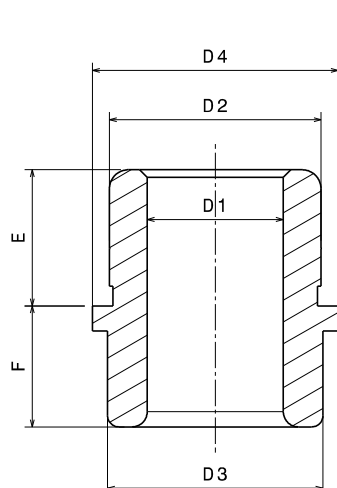
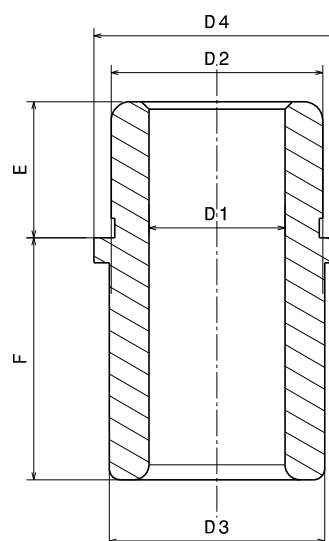
MATERIALE	ACCIAIO 1.1203 + SINTERLUBE®
DUREZZA D1	60-64 HRC



PROFILO BASSO

CODICE	D1	D2	D3	D4	E	F
6-1828-38	18	28	28	32,5	18	10
6-1928-38	19	28	28	32,5	18	10
6-2438-38	24	38	36	47	23	10
6-2538-38	25	38	36	47	23	10
6-3045-38	30	45	43	54	30	10
6-3245-38	32	45	43	54	30	10
6-4054-38	40	54	48	63	38	14
6-4254-38	42	54	48	63	38	14
6-5065-38	50	65	64	75	48	14
6-5265-38	52	65	64	75	48	14
6-6381-38	63	81	79	93	61	14
6-8010-38	80	100	99	115	78	14

BOCCOLA SMONTABILE


SPALLAMENTO CORTO

SPALLAMENTO LUNGO

MATERIALE	ACCIAIO 1.1203 + SINTERLUBE®
DUREZZA D1	60-64 HRC



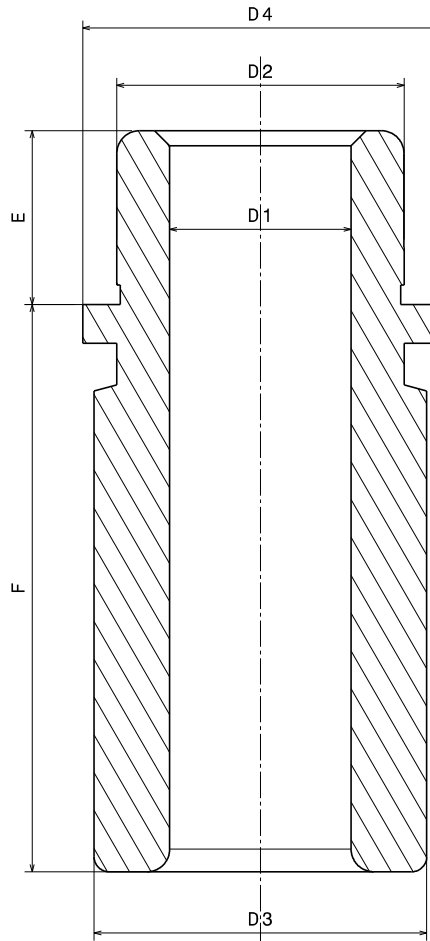
SPALLAMENTO CORTO

CODICE	D1	D2	D3	D4	E	F
6-1828-33	18	28	28,5	32,5	18	16
6-1928-33	19	28	28,5	32,5	18	16
6-2438-33	24	38	44	47	23	21
6-2538-33	25	38	44	47	23	21
6-3045-33	30	45	51	54	25	21
6-3245-33	32	45	51	54	25	21
6-4054-33	40	54	60	63	30	21
6-4254-33	42	54	60	63	30	21
6-5065-33	50	65	73	75	35	25
6-5265-33	52	65	73	75	35	25
6-6381-33	63	81	90	93	48	27
6-8010-33	80	100	110	115	48	27

SPALLAMENTO LUNGO

CODICE	D1	D2	D3	D4	E	F
6-1828-34	18	28	28,5	32,5	18	32
6-1928-34	19	28	28,5	32,5	18	32
6-2438-34	24	38	44	47	23	47
6-2538-34	25	38	44	47	23	47
6-3045-34	30	45	51	54	25	50
6-3245-34	32	45	51	54	25	50
6-4054-34	40	54	60	63	30	50
6-4254-34	42	54	60	63	30	50
6-5065-34	50	65	73	75	35	50
6-5265-34	52	65	73	75	35	50
6-6381-34	63	81	90	93	48	52
6-8010-34	80	100	110	115	48	52

BOCCOLA SMONTABILE



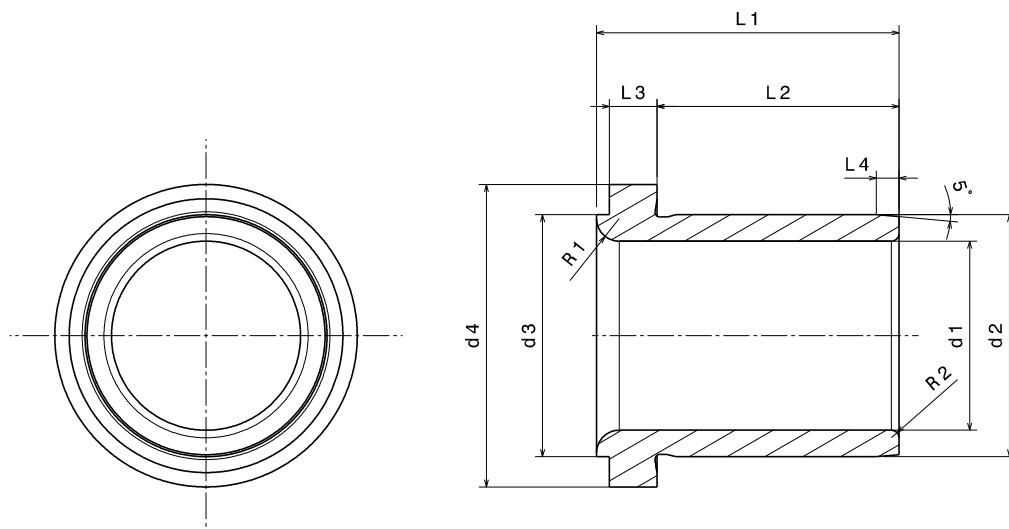
MATERIALE	ACCIAIO 1.1203 + SINTERLUBE®
DUREZZA D1	60-64 HRC



SPALLAMENTO EXTRA-LUNGO

CODICE	D1	D2	D3	D4	E	F
6-2438-35	24	38	44	47	23	75
6-2538-35	25	38	44	47	23	75
6-3035-35	30	45	51	54	25	75
6-3235-35	32	45	51	54	25	75
6-4054-35	40	54	60	63	30	85
6-4254-35	42	54	60	63	30	85
6-5065-35	50	65	73	75	35	100
6-5265-35	52	65	73	75	35	100
6-6381-35	63	81	90	93	48	100

BOCCOLA DIN9834



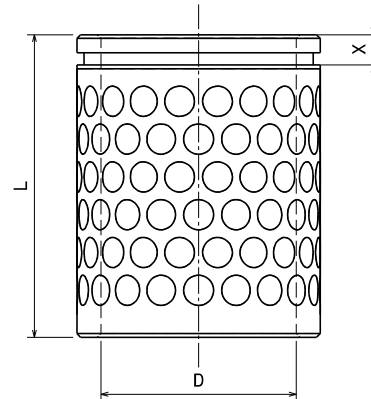
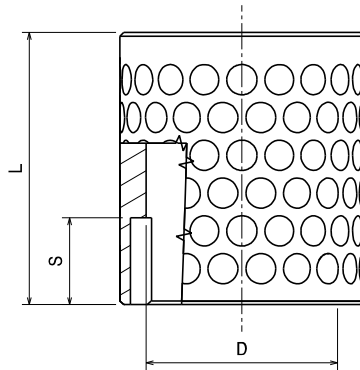
MATERIALE	ACCIAIO 1.1203 + SINTERLUBE®
DUREZZA D1	60-64 HRC



BOCCOLE DIN9834 SINTERLUBE

CODICE	d1	d2	d3	d4	L1	L2	L3	L4	R1	R2	STAFFETTE	VITE	QTA'
	H7	h6	0 / 0,25	0/-0,8	-1/-1,6	-2/-2,5	+/- 0,1	+/-1			A richiesta	Non include	
6-2532-78	25	32	32	40	40	32	6,3	3	3	1	RDST207.202010	6mm	x2
6-3240-78	32	40	40	50	50	40	6,3	4	3	1	RDST207.202010	6mm	x2
6-4050-78	40	50	50	63	63	50	6,3	5	3	1	RDST207.202010	6mm	x2
6-5063-78	50	63	63	71	71	56	6,3	6,3	5	1	RDST207.202010	6mm	x2
5-6380-78	63	80	80	90	80	63	10	8	6	1	RDST207.3232116	10mm	x2
6-8010-78	80	100	100	112	100	80	10	10	8	1	RDST207.3232116	10mm	x2

GABBIA A SFERE PER PIASTRE INTERMEDIE E GABBIA A SFERE TIPO 1



GABBIA TIPO 1

GABBIA PER PIASTRE INTERMEDIE

MATERIALE | ALLUMINIO



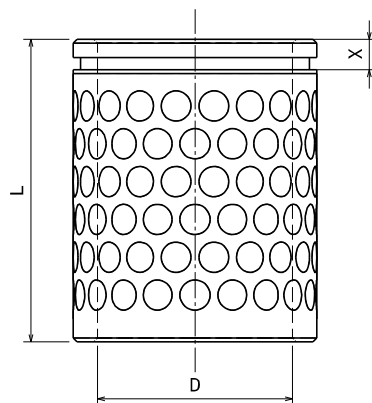
GABBIA TIPO 1

CODICE	D	L	S
6-2503-81	25	36	11,5
6-2504-81		48	17,5
6-3203-81	32	36	11,5
6-3204-81		48	17,5
6-4004-81	40	48	17,5
6-4006-81		60	23,5
6-5007-81	50	70	28,5
6-5008-81		84	35,5
6-6309-81	63	98	42,5
6-8009-81	80	98	42,5

GABBIA PER PIASTRE INTERMEDIE

CODICE	D	L	X
6-2504-83	25	40	4
6-2505-83		52	
6-3204-83	32	40	4
6-3205-83		52	
6-4005-83	40	52	4
6-4006-83		64	
6-5007-83	50	74	4
6-5008-83		88	
6-6309-83	63	98	5

GABBIA A SFERE PER PIASTRE INTERMEDIE



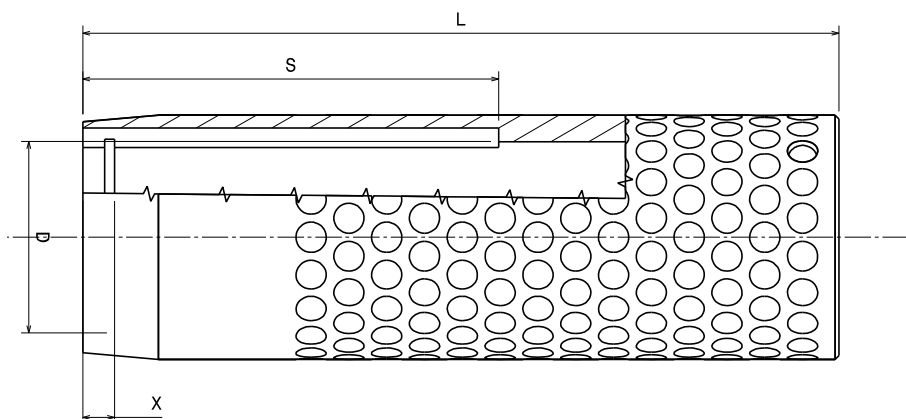
MATERIALE

OTTONE



CODICE	D	L	X
6-3204-84	32	43	4
6-3205-84		48	
6-3209-84		88	
6-3210-84		105	
6-4005-84	40	48	4
6-4006-84		60	
6-4008-84		82	
6-4010-84		105	
6-4012-84		117	
6-4014-84	50	139	4
6-5006-84		58	
6-5011-84		106	
6-5012-84		122	
6-5013-84		130	
6-5015-84		146	
6-5017-84		170	
6-6315-84	63	147	5
6-6317-84		171	
6-6319-84		187	

GABBIA A SFERE TIPO 2-3

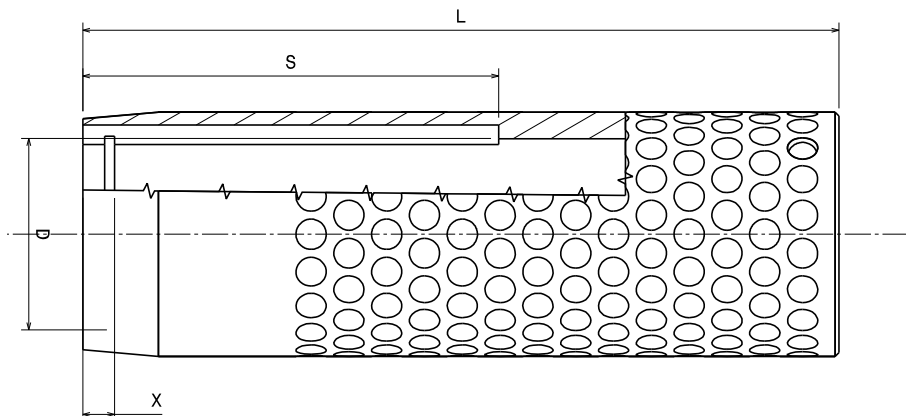


MATERIALE | ALLUMINIO



COD. ARTICOLO	D	L	S	X
6-2505-82	25	55	31	4,2
6-2507-82		70	40	
6-2509-82		90	47	
6-2510-82		100	55	
6-2511-82		110	65	
6-3207-82	32	70	40	4,2
6-3209-82		90	47	
6-3210-82		105	55	
6-3211-82		115	65	
6-3212-82		125	75	
6-3213-82	40	135	85	5,8
6-4007-82		70	40	
6-4008-82		85	48	
6-4010-82		105	56	
6-4011-82		115	66	
6-4012-82		125	76	
6-4013-82		135	86	
6-4014-82		145	96	
6-4015-82	155	107		

GABBIA A SFERE TIPO 2-3



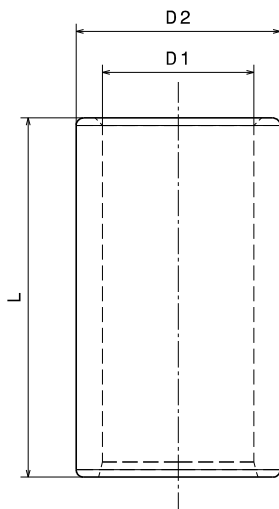
MATERIALE

ALLUMINIO



COD. ARTICOLO	D	L	S	X
6-5010-82	50	105	56	7
6-5012-82		120	65	
6-5014-82		140	76	
6-5015-82		150	86	
6-5016-82		160	96	
6-5017-82		170	108	
6-5018-82		185	121	
6-5019-82		195	133	
6-6314-82	63	145	76	7
6-6316-82		165	86	
6-6318-82		180	96	
6-6319-82		190	107	
6-6320-82		205	121	
6-6321-82		215	132	
6-8014-82	80	145	76	8,5
6-8016-82		165	86	
6-8018-82		180	96	
6-8019-82		190	107	
6-8020-82		205	121	
6-8021-82		215	132	

MANICOTTI CILINDRICI

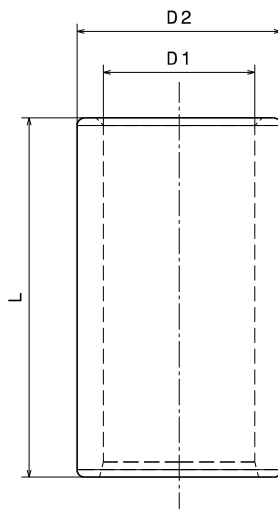


MATERIALE	ACCIAIO 1.1203
DUREZZA D1	60-64 HRC



CODICE	Diametro nom. Col.	D1	D2	L
6-2506-86	25	33	45	65
6-2508-86				80
6-2509-86				95
6-2511-86				110
6-2513-86				130
6-3208-86	32	40	54	80
6-3209-86				95
6-3211-86				110
6-3213-86				113
6-3215-86				150
6-3217-86	170			
6-4008-86	40	48	65	80
6-4009-86				95
6-4011-86				110
6-4013-86				130
6-4015-86				150
6-4017-86				170
6-4019-86				190
6-4021-86				215

MANICOTTI CILINDRICI

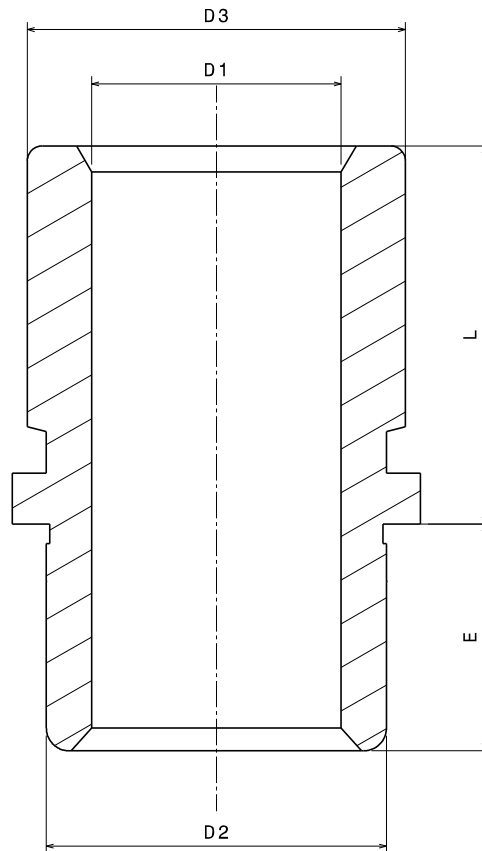


MATERIALE	ACCIAIO 1.1203
DUREZZA D1	60-64 HRC



CODICE	Diametro nom. Col.	D1	D2	L
6-5011-86	50	62	81	110
6-5013-86				130
6-5015-86				150
6-5017-86				170
6-5019-86				190
6-5021-86				215
6-5024-86				240
6-5026-86				265
6-6315-86	63	75	95	150
6-6317-86				170
6-6319-86				190
6-6321-86				215
6-6324-86				240
6-6326-86				265
6-8015-86	80	92	112	150
6-8017-86				170
6-8019-86				190
6-8021-86				215
6-8024-86				240
6-8026-86				265

BOCCOLA SMONTABILE PER GABBIE A SFERE

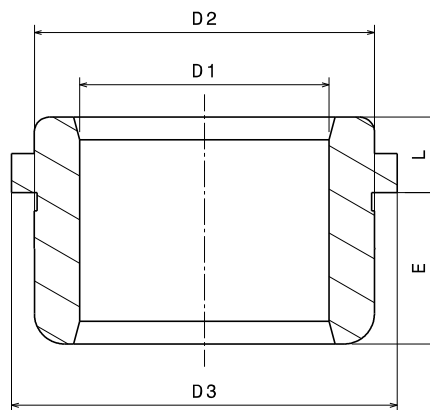


MATERIALE	ACCIAIO 1.1203
DUREZZA D1	60-64 HRC



CODICE	Diametro nom. Col.	D1	D2	D3	E	L
6-2503-85	25	33	45	51	30	35
6-2505-85						50
6-2506-85						65
6-3205-85	32	40	54	60	30	50
6-3206-85						65
6-3208-85						80
6-4005-85	40	48	65	73	30	50
6-4006-85						65
6-4008-85						80
6-4010-85						100
6-5006-85	50	62	81	91	50	60
6-5008-85						80
6-5010-85						100
6-5012-85						120
6-6310-85	63	75	95	105	50	100
6-6312-85						120
6-6314-85						140

BOCCOLA PER PIASTRE INTERMEDIE



MATERIALE	ACCIAIO 1.1203
DUREZZA D1	60-64 HRC



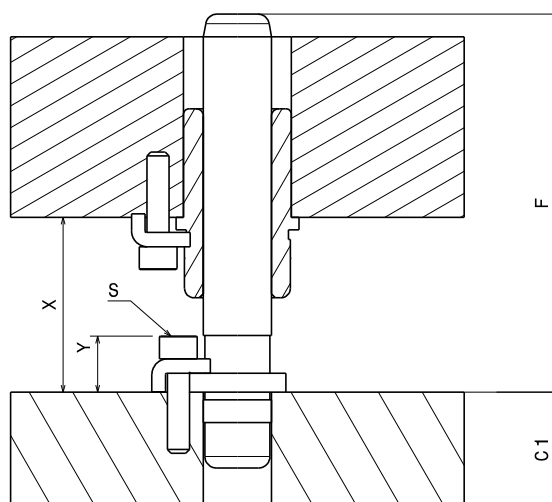
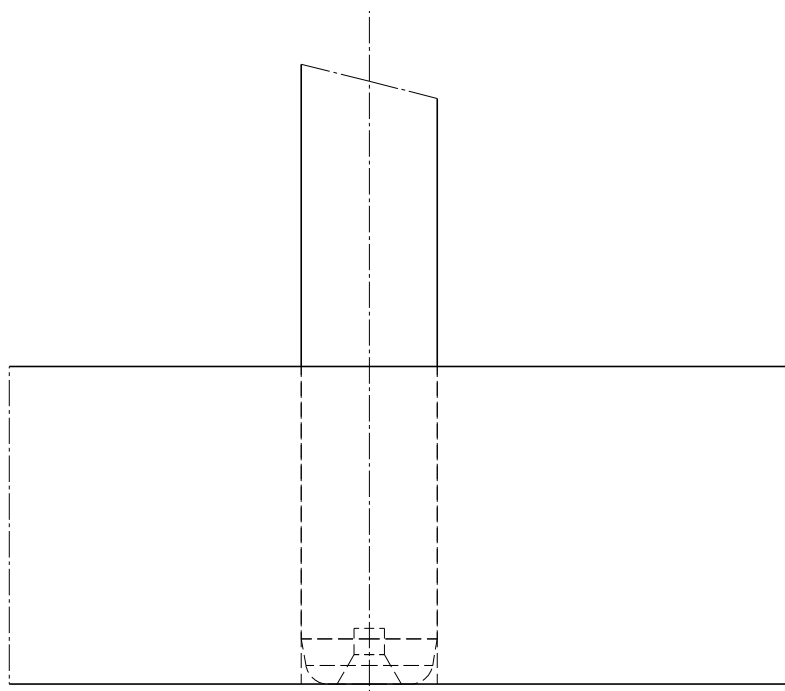
CODICE	Diametro nom. Col.	D1	D2	D3	E	L
6-2520-87	25	33	45	51	20	10
6-2525-87					25	
6-3220-87	32	40	54	60	20	10
6-3225-87					25	
6-3225-87					32	
6-4029-87	40	48	65	73	29	10
6-4036-87					36	
6-4044-87					44	
6-5036-87	50	62	81	91	36	10
6-5044-87					44	
6-6350-87	63	75	95	105	50	10

ACCESSORI

ELEMENTI DI GUIDA | DANLY



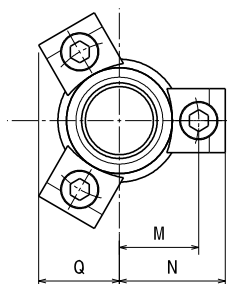
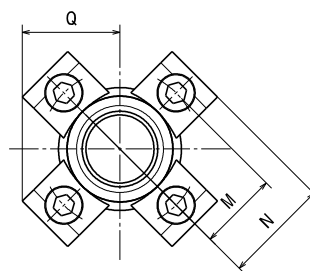
ISTRUZIONI DI MONTAGGIO COLONNE LISCE



Alesaggio della piastra inferiore

DIAMETRO NOM. COL.	TOLLERANZA DI ALESATURA R6
18	17,980/17,969
19	18,976/18,963
24	23,976/23,963
25	24,976/24,963
30	29,976/29,963
32	31,971/31,955
40	39,971/39,955
42	41,971/41,955
50	49,971/49,955
52	51,965/51,946
63	62,965/62,946
80	79,963/79,944

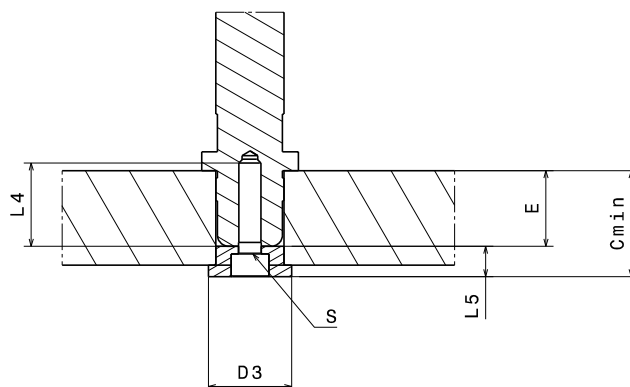
ISTRUZIONI DI MONTAGGIO COLONNE LISCE


3 STAFFE

4 STAFFE

Staffaggio delle colonne smontabili:
3 staffette uniformemente distanziate per colonne 18-42
4 staffette uniformemente distanziate per colonne 50-80

Staffaggio delle colonne smontabili

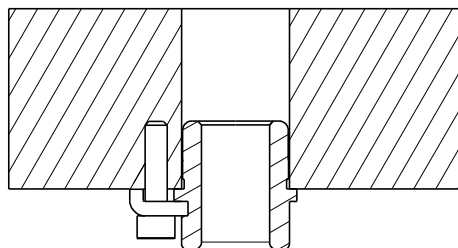
DIAM. NOM. COL.	CODICE STAFFETTE	QUANTITÀ/COLONNA	M	N	Q	S	Y
18-19	6-90-1	3	106	23,5	19	M6x18	15
24-25	6-90-1	3	20,3	27,8	20,8	M6x18	15
30-32	6-93-1	3	25,5	35,5	24,6	M8x22	19,4
40-42	6-93-1	3	30	40	26,9	M8x22	19,4
50-52	6-93-1	4	36,5	46,5	38,5	M8x22	19,4
63	6-93-1	4	42,5	52,5	42,7	M8x22	19,4
80	6-93-1	4	51	61	48,8	M8x22	19,4



Fissaggio centrale delle colonne smontabili

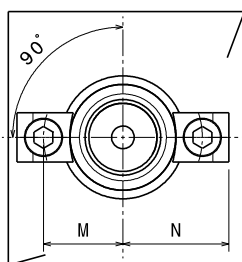
DIAM. NOM. COL.	CODICE RONDELLA	D1	D2	D3	D4	L1	L2	L3	L4	E	C min.	S
18-19	6-18-3	18	12	26	m5	7,5	3,3	3,5	15	20	28	M5X15
24-25	6-24-3	24	32	33	m6	9	5	5,5	20	24	36	M6X20
30-30	6-30-3	30	40	41	m8	12	5	5,5	25	30	42	M8X25
40-42	6-40-3	40	50	51	m10	15	5	5,5	30	37	49	M10X30
50-52	6-50-3	50	63	64	m12	18	5	5,5	40	45	57	M12X40
63	6-63-3	63	76	70	m16	24	5	5,5	40	49	61	M16X40
80	6-80-3	80	93	94	m20	30	5	5,5	50	60	72	M20X50

ISTRUZIONI DI MONTAGGIO PER BOCCOLE SMONTABILI

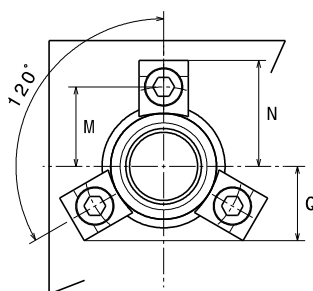


Alesaggio della piastra superiore

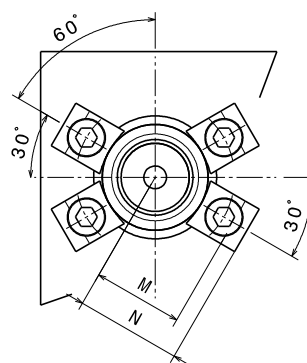
DIAMETRO NOMINALE DELLA COLONNA	TOLLERANZA DI ALESATURA DELLA PIASTRA SUPERIORE
18-19	28,000/28,016
24-25	38,000/38,016
30-32	45,000/45,016
40-42	54,000/54,019
50-52	65,000/65,019
63	81,000/81,022
80	100,000/100,022



2 STAFFETTE
PER BOCCOLA



3 STAFFETTE
PER BOCCOLA



4 STAFFETTE
PER BOCCOLA

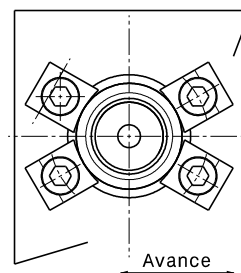
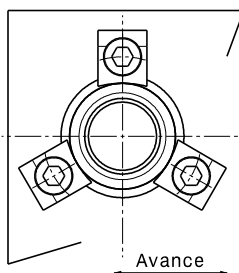
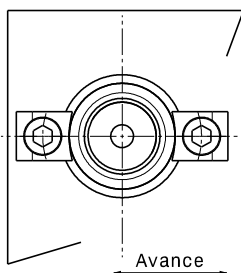
Staffette per boccole spallamento extra lungo, lungo e corto

DIAM. NOM COL.	N° CAT. STAFFETTE	QUANTITÀ/BOCCOLA	VIS	M	N	Q
18-19	6-95-1	2	M6	19,5	25,5	18,5
24-25	6-90-1	2-3	M6	27,5	35	24,5
30-32	6-93-1	3	M8	32,5	42,5	28,5
40-42	6-93-1	3-4	M8	37	47	30,5
50-52	6-93-1	4	M8	44,5	54,5	34,5
63	6-93-1	4	M8	52	62	38
80	6-93-1	4	M8	62	72	43

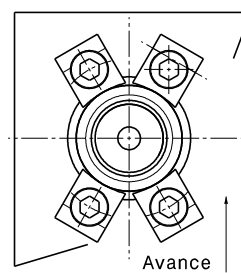
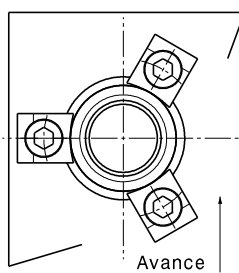
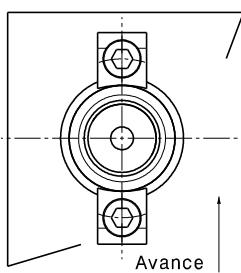
Staffette per boccole profilo basso

DIAM. NOM. COL.	N° CAT. STAFFETTE	QUANTITÀ/BOCCOLA	VIS	M	N	Q
18-19	6-95-1	2	M6	19,5	25,5	18,5
24-25	6-96-1	2-3	M6	30	37	25
30-32	6-96-1	3	M6	34	41,5	27
40-42	6-97-1	3-4	M8	39,5	50,5	33,5
50-52	6-97-1	4	M8	46	57	37
63	6-97-1	4	M8	56	67,5	42
80	6-97-1	4	M8	66	77	47

ISTRUZIONI DI MONTAGGIO PER BOCCOLE SMONTABILI

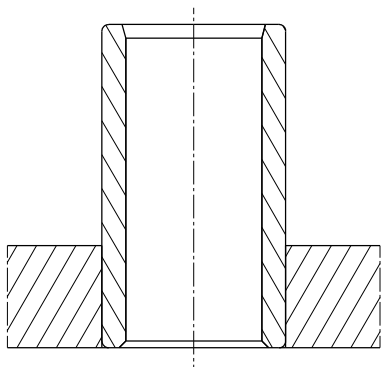
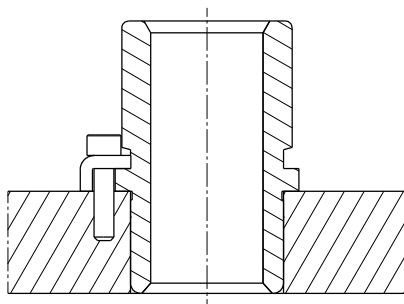
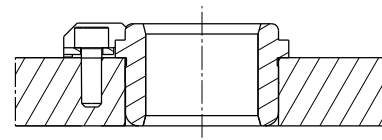


POSIZIONE STAFFETTE PER AVANZAMENTO LAMIERA DA SX A DX



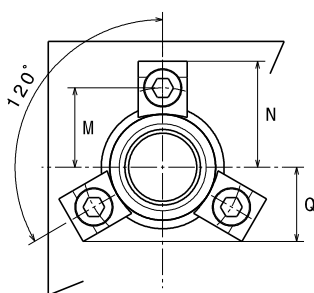
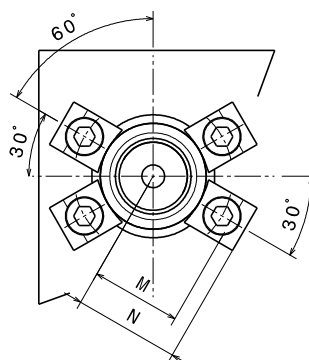
POSIZIONE STAFFETTE PER AVANZAMENTO LAMIERA DA ANTERIORE A POSTERIORE

ISTRUZIONI DI MONTAGGIO PER MANICOTTI CILINDRICI E BOCCOLE PER GABBIE A SFERE


MANICOTTI CILINDRICI

**BOCCOLE SMONTABILI
(FINO A D.63)**

**BOCCOLE PER PIASTRE INTERMEDIE
(FINO A D.50)**

Alésaggio per piastra inferiore e piastra intermedia

DIAM. NOM. COLONNA	TOLLERANZA ALES. PIASTRA SUP.
25	45.000/45.016
32	54.000/54.019
40	65.000/65.019
50	81.000/81.022
63	95.000/95.022
80	112.000/112.022


**3 STAFFETTE
PER BOCCOLA**

**4 STAFFETTE
PER BOCCOLA**

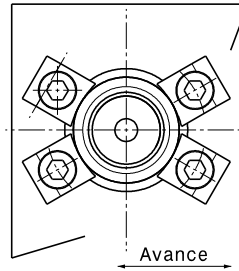
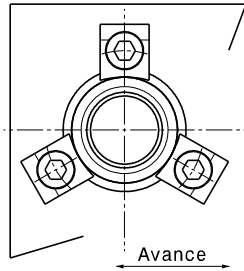
Staffette per boccole smontabili piastra inferiore

DIAM. NOM. COL.	N° CAT. STAFFETTE	QUANTITÀ/BOCCOLA	VIS	M	N	Q
25	6-91-1	3	M8	32,5	43	28,5
32	6-91-1	3	M8	37	47	30,5
40	6-91-1	3-4	M8	43,5	54	37,5
50	6-91-1	4	M8	52,5	63	47
63	6-91-1	4	M8	59,5	70	55,5

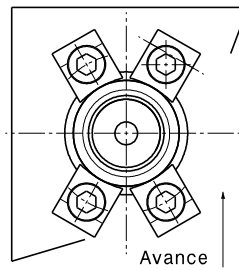
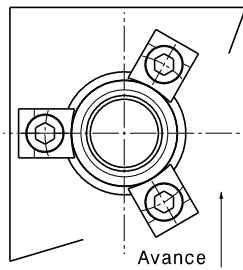
Staffette per boccole smontabili per piastra intermedia

DIAM. NOM. COL.	N° CAT. STAFFETTE	QUANTITÀ BOCCOLA	VIS	M	N	Q
25	6-96-1	3	M6	32,5	39,5	26
32	6-96-1	3	M6	37	44	28,5
40	6-96-1	3-4	M6	44,5	51,5	35,5
50	6-96-1	4	M6	52,5	59,5	44

ISTRUZIONI DI MONTAGGIO PER MANICOTTI CILINDRICI E BOCCOLE PER GABBIE A SFERE



POSIZIONE STAFFETTE PER AVANZAMENTO LAMIERA DA SX A DX



POSIZIONE STAFFETTE PER AVANZAMENTO LAMIERA DA ANTERIORE A POSTERIORE

SCORRIMENTI A SFERE - TIPI DI FUNZIONAMENTO

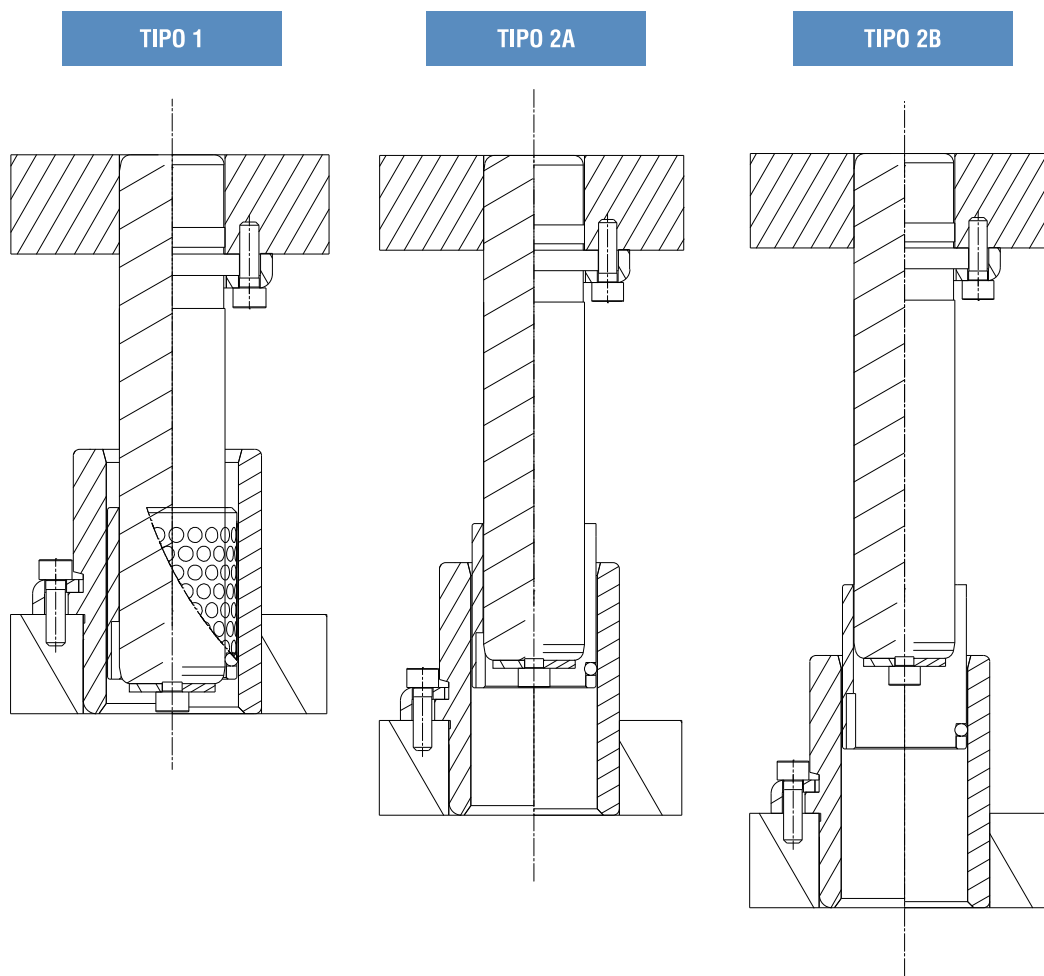
Per soddisfare le caratteristiche di prestazione e le condizioni di funzionamento richieste agli stampi con scorrimento a sfere, DANLY® ha basato la selezione dei componenti su tre tipi di funzionamento degli scorrimenti a sfere. La scelta del tipo più appropriato è importante per assicurare le prestazioni migliori e più economiche in una determinata applicazione.

IL TIPO 1 è raccomandato per le grandi produzioni. Con questo tipo di funzionamento la totalità delle sfere resta in contatto con la colonna e la boccia, in condizioni di precarico, per tutta la corsa dello stampo.

IL TIPO 2 è raccomandato quando si desidera che la gabbia non esca dalla boccia.

2A: PRE-CARICO PARZIALMENTE DISIMPEGNATO

2B: PRE-CARICO TOTALMENTE DISIMPEGNATO



SCORRIMENTI A SFERE - TIPI DI FUNZIONAMENTO

IL TIPO 3 È UTILIZZATO QUANDO LA GABBIA A SFERE ESCE TOTALMENTE DALLA BOCCOLA AD OGNI CORSA.

Questo tipo di funzionamento è il più economico, poiché si utilizzano le boccole e le gabbie più corte possibili per applicazioni che richiedono corse lunghe.

La gabbia a sfere si riposiziona in altezza ad ogni corsa.

TIPO 3

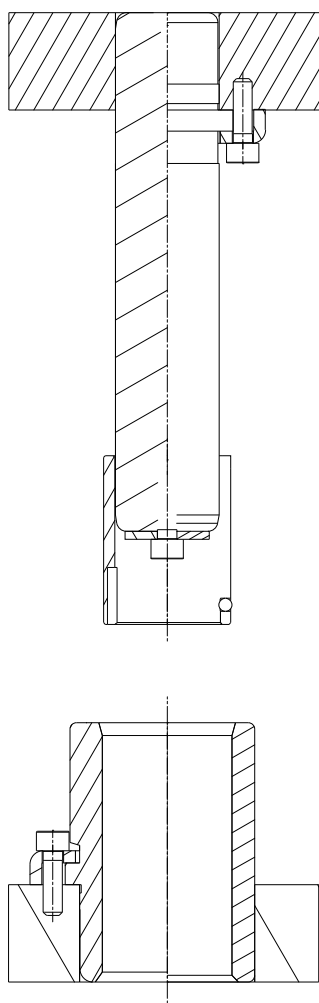


TAVOLA DI SELEZIONE LUNGHEZZE GABBIA/BOCCOLA TIPO 1

TAVOLA DI SELEZIONE LUNGHEZZA DELLA GABBIA A SFERE E DELLA BOCCOLA PER FUNZIONAMENTO TIPO 1.

ISTRUZIONI:

- 1 Partendo dal diametro nominale della colonna, individuare nella colonna di sinistra il segmento orizzontale corrispondente al valore scelto.
- 2 Selezionare una casella che riporti la corsa massima immediatamente superiore alla corsa desiderata.
- 3 Rilevare la lunghezza della gabbia a sfere risalendo verticalmente dalla casella selezionata e la lunghezza della boccola smontabile o del manicotto cilindrico nelle colonne di sinistra.

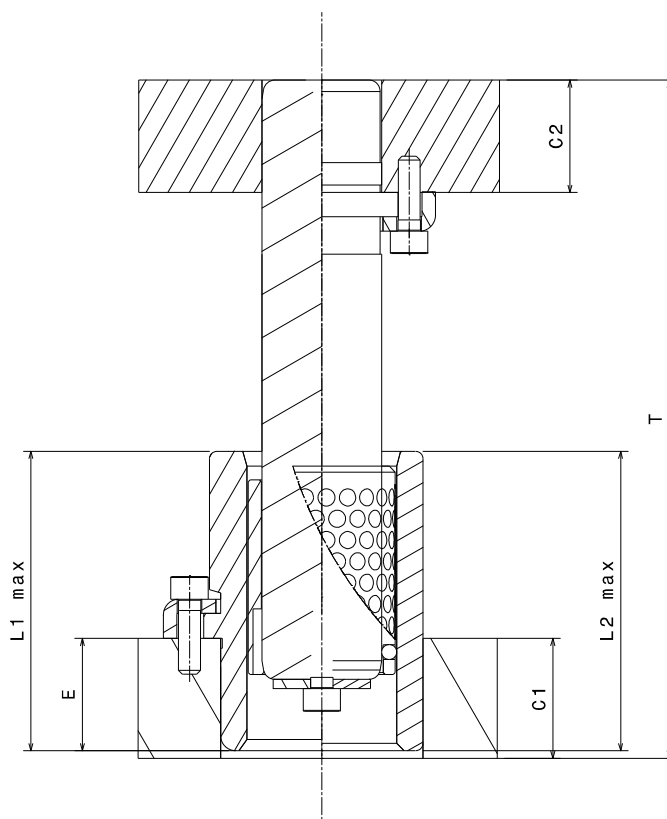


TAVOLA DI SELEZIONE LUNGHEZZE GABBIA/BOCCOLA TIPO 1

DIAMETRO NOMINALE COLONNA	L1 (MAX)	L2 (MAX)	E	CORSE MASSIME PER FUNZIONAMENTO TIPO 1					
				LUNGHEZZA GABBIA A SFERA					
				36	48	60	70	84	98
25	65	65	30	19	7				
	80	80	30	34	22				
	95	95	30	49	37				
		110		64	52				
		130		84	72				
32	80	80	30	34	22				
	95	95	30	49	37				
	110	110	30	64	52				
		130		84	72				
		150		104	92				
	170		124	112					
40	80	80	30		19	7			
	95	95	30		34	22			
	110	110	30		49	37			
	130	130	30		69	57			
		150			89	77			
		170			109	97			
		190			129	117			
		215			154	142			
50	110	110	50				27	13	
	130	130	50				47	33	
	150	150	50				67	53	
	170	170	50				87	73	
		190					107	93	
		215					132	118	
		240					157	143	
		265					182	168	
63	150	150	50						39
	170	170	50						59
	190	190	50						79
		215							104
		240							129
	265							154	
80		150							39
		170							59
		190							79
		215							104
		240							129
	265							154	

TAVOLA DI SELEZIONE LUNGHEZZE GABBIA/BOCCOLA TIPO 2-3

TAVOLA DI SELEZIONE LUNGHEZZA DELLA GABBIA A SFERE E DELLA BOCCOLA PER FUNZIONAMENTO TIPO 2-3.

ISTRUZIONI:

- 1 Partendo dal diametro nominale della colonna, individuare nella colonna di sinistra il segmento orizzontale corrispondente al valore scelto.
- 2 Selezionare una casella che riporti la corsa massima immediatamente superiore alla corsa desiderata.
- 3 Rilevare la lunghezza della gabbia a sfere risalendo verticalmente dalla casella selezionata e la lunghezza della boccola smontabile o del manicotto cilindrico nelle colonne di sinistra.

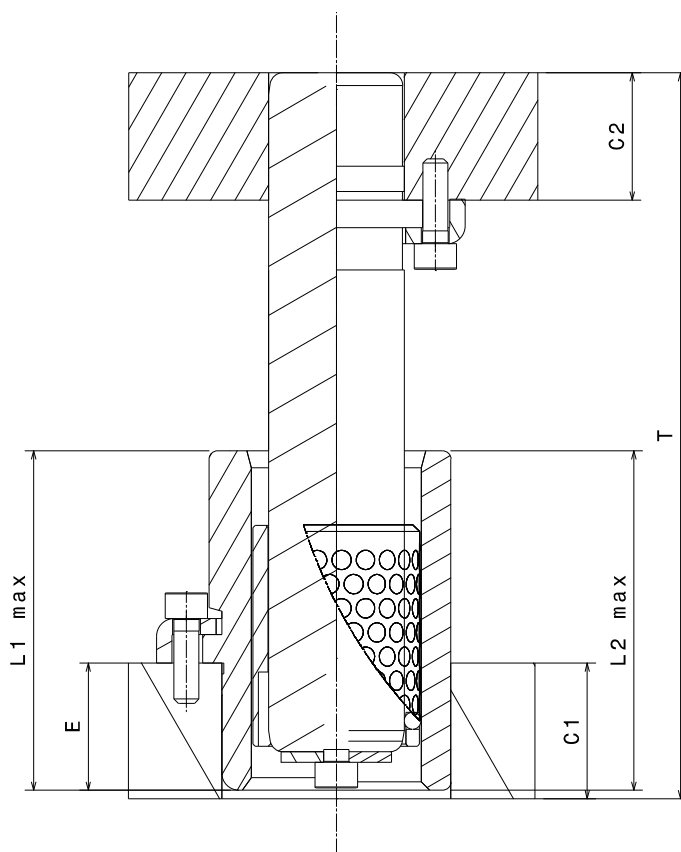


TAVOLA DI SELEZIONE LUNGHEZZE GABBIA/BOCCOLA TIPO 2-3

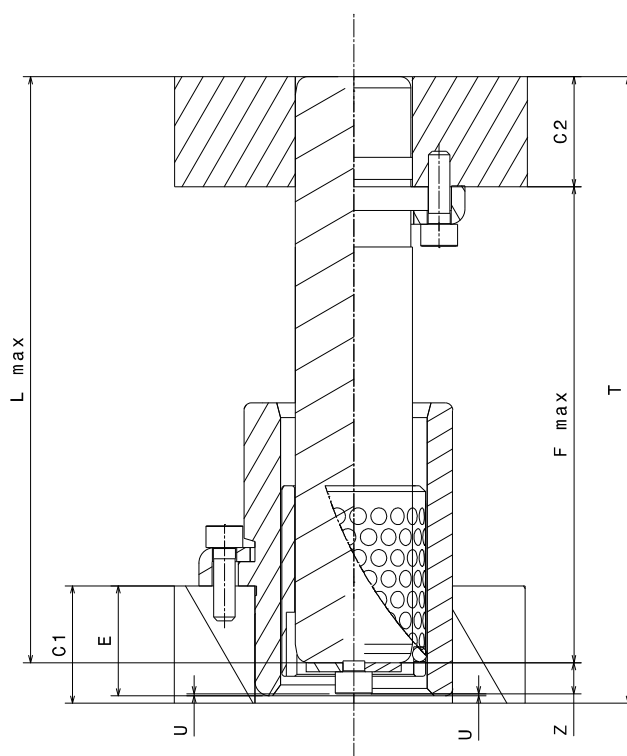
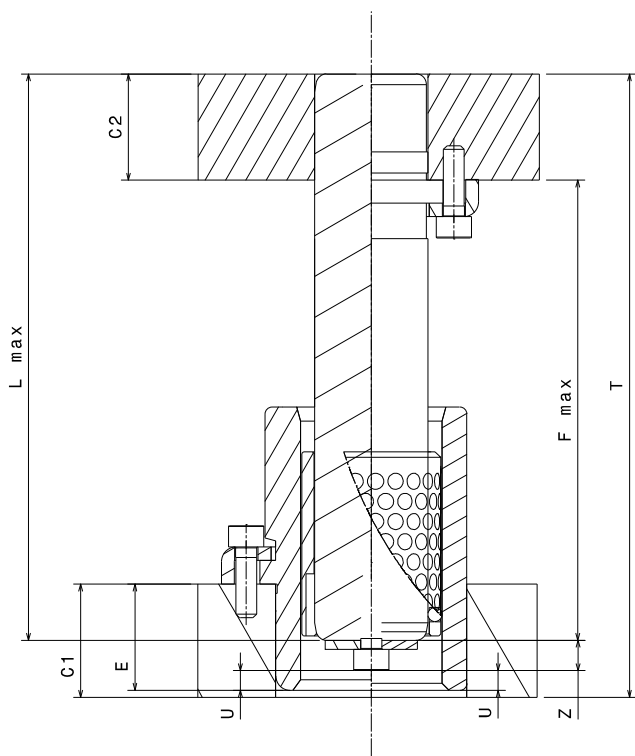
DIAMETRO NOMINALE COLONNA	L1 (MAX)	L2 (MAX)	LUNGHEZZA GAB- BIA A SFERE	E	CORSE MASSIME PER FUNZIONAMENTO			
					TIPO 1	TIPO 2A	TIPO 2B	
25	65	65	55	30	17	29	42	
	80	80	70	30	20	40	57	
	95	95	90	30	9	59	72	
			110	100		20	74	87
			130	110		40	94	107
32	80	80	70	30	20	41	57	
	95	95	90	30	9	56	72	
	110	110	105	30	10	71	87	
			130	115		30	91	107
			150	125		50	111	127
		170	135		70	131	147	
40	80	80	70	30	17	34	54	
	95	95	85	30	18	49	69	
	110	110	105	30	27	64	84	
	130	130	115	30	29	84	104	
			150	125		49	104	124
			170	135		69	124	144
			190	145		89	144	164
		215	155		116	169	189	
50	110	110	105	50	9	59	84	
	130	130	120	50	17	79	104	
	150	150	140	50	19	99	124	
	170	170	150	50	39	119	144	
			190	160		59	139	164
			215	170		88	164	189
			240	185		109	189	214
		265	195		138	214	239	
63	150	150	145	50	9	92	124	
	170	170	165	50	9	112	144	
	190	190	180	50	19	132	164	
			215	190		46	157	189
			240	205		69	182	214
		265	215		96	207	239	
80		150	145		9	92	124	
		170	165		9	112	144	
		190	180		19	132	164	
		215	190		46	157	189	
		240	205		69	182	214	
		265	215		96	207	239	

DETERMINAZIONE DELLA LUNGHEZZA DELLA COLONNA

LA LUNGHEZZA DELLA COLONNA, AUMENTATA DEI VALORI U E Z (VEDI TABELLE)
DEVE ESSERE INFERIORE ALL'ALTEZZA DELLO STAMPO CHIUSO CON MATRICE USATA.

Z: Ingombro verticale rondella/testa del bullone sulla testa della colonna.

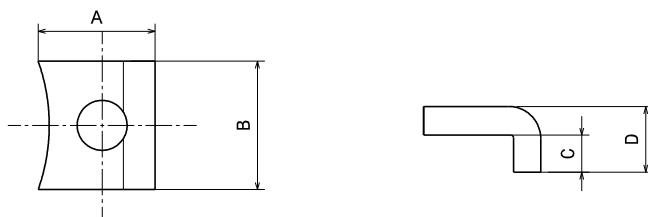
U: Luce verticale minima raccomandata tra la faccia inferiore del bullone ed il
bordo inferiore della boccola smontabile o del manicotto.



DIAMETRO NOMINALE COLONNA	TIPO 1	
	U	Z
25	3	7
32	3	7
40	3	9,5
50	3	9,5
63	3	9,5
80	3	9,5

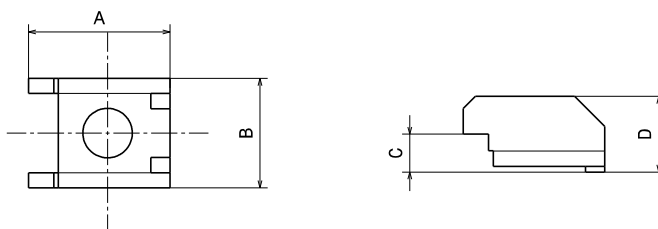
DIAMETRO NOMINALE COLONNA	TIPO 2 E 3	
	U	Z
25	3,5	10,5
32	3,5	10,5
40	4	13
50	4	13
63	4	13
80	4	13

STAFFETTE DI FISSAGGIO ED ACCESSORI



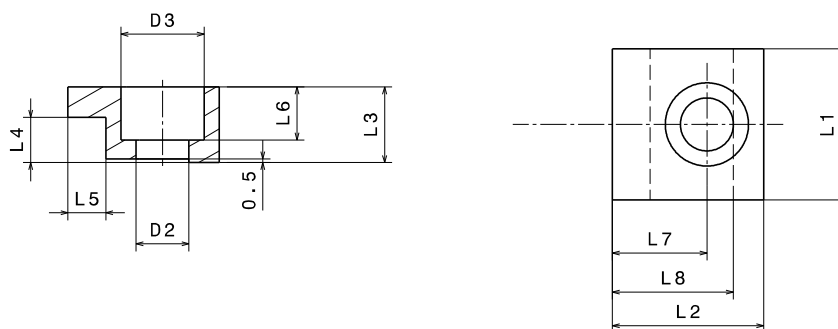
STAFFETTE CON VITE CON TESTA DEBORDANTE

CODICE	VITE	A	B	C	D
6-90-1	M6	14,3	15,9	4,9	8,7
6-91-1	M8	19,8	15,9	4,9	9,5
6-93-1	M8	19,8	15,9	6,4	11



STAFFETTE CON VITE CON TESTA ANNEGATA

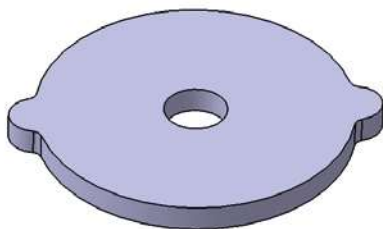
CODICE	VITE	A	B	C	D
6-96-1	M6	17,5	14,5	5	10
6-97-1	M8	24,6	18,9	7,9	13



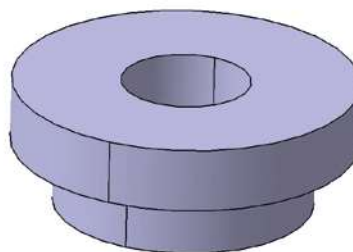
STAFFETTE PER BOCCOLE DIN9834 SINTERLUBE

CODICE	L1	L2	L3	L4	L5	L6	L7	L8	D2	D3
RDST207.202010	20	20	10	6,3	5	7	12,5	16	7	11
RDST207.323216	32	32	16	10	10	11,5	21	27	11,5	18

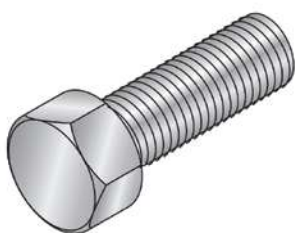
ACCESSORI PER GABBIE A SFERE



1
RONDELLA DI TENUTA



2
RONDELLA D'ARRESTO



3
BULLONE A TESTA
ESAGONALE



4
CIRCLIPS

	1 RONDELLA DI TENUTA		2 RONDELLA D'ARRESTO	3 BULLONE A TESTA ESAGONALE	4 CIRCLIPS	GRUPPO rondella di tenuta e bullone a testa esagonale	GRUPPO rondella di tenuta, rotella d'arresto e bullone a testa esagonale e circlips
DIAM. NOM. COL.	TIPI						
	1	2 e 3	2 e 3	1,2 e 3	2 e 3	1	2 e 3
25	6-2500-85	6-2500-83	6-2500-84	6-0620-933 M6x20 DIN 933 8G ou 10K	6-2500-86	6-0025-81	6-0025-82
32	6-3200-85	6-3200-83			6-3200-86	6-0032-81	6-0032-82
40	6-4000-85	6-4000-83	6-4000-84	6-1025-933 M10x25 DIN 933 8G ou 10K	6-4000-86	6-0040-81	6-0040-82
50	6-5000-85	6-5000-83			6-5000-86	6-0050-81	6-0050-82
63	6-6300-85	6-6300-83			6-6300-86	6-0063-81	6-0063-82
80	6-8000-85	6-8000-83			6-8000-86	6-0080-81	6-0080-82

