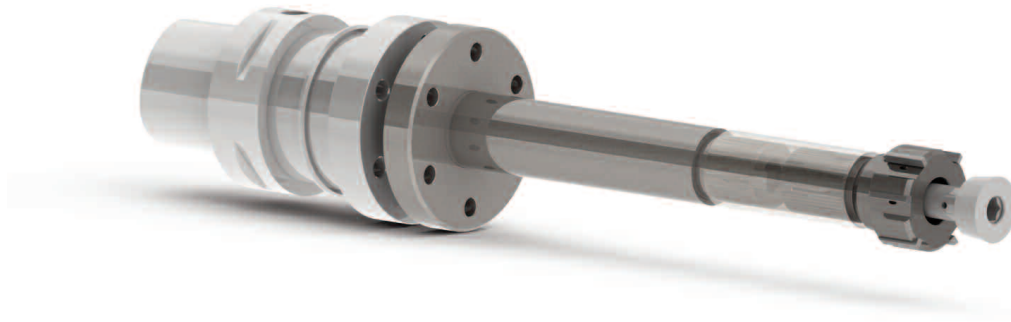


ESEMPIO D'APPLICAZIONE

ALESATURA DI FORO CIECO

CAMPO D'APPLICAZIONE:
AERONAUTICA, CORPO VALVOLA



LAVORAZIONE

Utensili **POLY 4401-3** Ø 38 H8 e 42 H8 montati su mandrini di compensazione
POLY 8502 su attacco Capto C6

CONDIZIONI DI LAVORAZIONE

Materiale Inconel 718 invecchiato
Macchina Tornio CN multifunzione MORI SEIKI
Lubrificante Emulsione 7%
Condizioni di taglio Vc= 17 m/mm Vc= 17 m/mm
Ø 38 = 143 giri/min Ø 42 = 130 giri/min
Vf = 43 mm/mn Vf = 40 mm/mn

Sovrametallo di 0.15 mm sul Ø

Durata di utensile 215 pezzi, equivalenti a 2580 mm prima della sostituzione dell'alesatore

RISULTATO

In precedenza queste due alesature venivano eseguite mediante una testa di alesatura (barenatura). Il cliente ha validato questo nuovo procedimento per ragioni di sicurezza. Essendo l'alesatore POLY 4401-3 tarato in tolleranza H8, la produzione di questi pezzi ad alto valore aggiunto è stata resa più affidabile.