

## LA NUOVA TENDENZA DELL'INCISIONE

### FRESE PER INCIDERE AFFILATURA 2/3

**DIXI 7027**

- Eccellente affilatura del tagliente
- Geometria polivalente
- Rivestimento DINAC per aumentare la resistenza all'usura



IMPORTATORE ESCLUSIVO DIXI POLYTOOL PER L'ITALIA

**RIDIX**

#### Contatti Ridix SpA

Ufficio vendite: 011 4027521 - 011 4027534 - info.dp@ridix.it  
Responsabile Tecnico: Sergio Pace - 348 3982771  
space@ridix.it - www.ridix.it



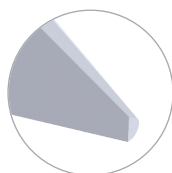
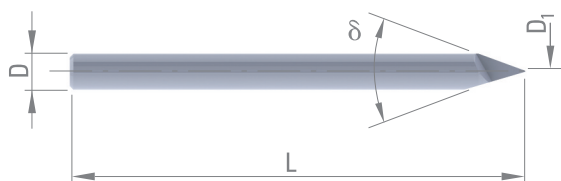
#### DIXI POLYTOOL S.A.

Av. du Technicum 37  
CH-2400 Le Locle

T +41 (0)32 933 54 44  
F +41 (0)32 931 89 16

dixipoly@dixi.ch

## FRESE PER INCIDERE (BULINI) 2/3 ESECUZIONE FINITA



Acciaio +Pb	Acciaio legg. legato	Acciaio fort. legato	Acciaio inox aust.	Titanio e relative leghe
Leghe Cu Argento Oro	Leghe Cu diffic. da lavorare	Leghe di Al	Plastica	

$\delta$	$D_{h5}$	L	$D_{1 \pm 0.008}$	MD nudo	DINAC
35°	3	38	0.05	326662	326682
			0.07	326663	326683
			0.08	326664	326684
			0.10	326665	326685
40°	3	38	0.05	326666	326686
			0.07	326667	326687
			0.08	326668	326688
			0.10	326669	326689
50°	3	38	0.15	326670	326690
			0.05	326671	326691
			0.07	326672	326692
			0.08	326673	326693
60°	3	38	0.10	326674	326694
			0.15	326675	326695
			0.05	326676	326696
			0.06	326677	326697
			0.07	326678	326698
60°	3	38	0.08	326679	326699
			0.10	326680	326700
			0.15	326681	326701

### Esempio d'applicazione

#### Condizioni di taglio

Materiale: acciaio inox DIN 1.4435

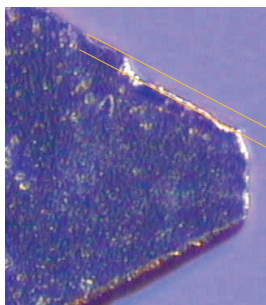
$n = 25'000$  giri/min

$V_f = 75$  mm/min

$V_f$  tuffo = 15 mm/min

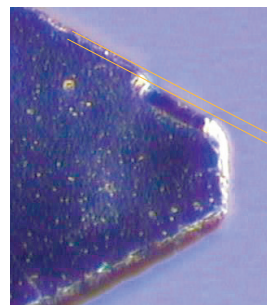
$a_p = 0.05$  mm

**Grado di metallo duro universale**  
40' di lavorazione



0.025 mm

**Grado di metallo duro ottimizzato**  
40' di lavorazione



0.01 mm