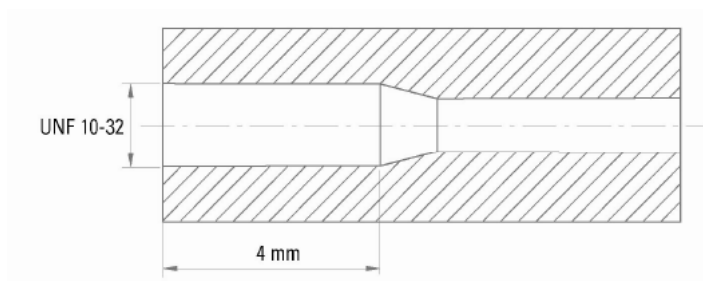


## Scheda di Applicazione



**Lavorazione: FILETTATURA**  
**Campo di applicazione: MEDICALE**

### UTENSILE:

**Utensile per tourbillonnage**  
**DIXI 1735 Ø 3,1 x 1,588 x Ø 4, Z=3**



## Condizioni di lavorazione

**Materiale:** Acciaio CK45

**Macchina:** Centro di lavoro verticale OKUMA

**Condizioni di taglio:** n = 2250 giri/min  
Vf = 2500 mm/min

**Lubrificazione:** Emulsione

**Ø di sgrossatura:** 16.8 mm

**Pezzo da lavorare:** Nucleo riduttore di velocità

## Risultati

La testina Polytool ha permesso l'alesatura di ben 500 fori senza riaffilare le placchette, e rispetto alla concorrenza un guadagno di produttività del 20% ed una ripetibilità ottimale.



**Ridix S.p.A.** | Via Indipendenza, 9/F | 10095 Grugliasco (TO)  
Tel. 011 4027511 | Fax 011 4081484 | Email: info@ridix.it | Indirizzo P.E.C: ridix@legalmail.it  
Cod. Fisc. e P. IVA 00499690014 | Azienda certificata SQS ISO 9001:2008

[www.ridix.it](http://www.ridix.it)

