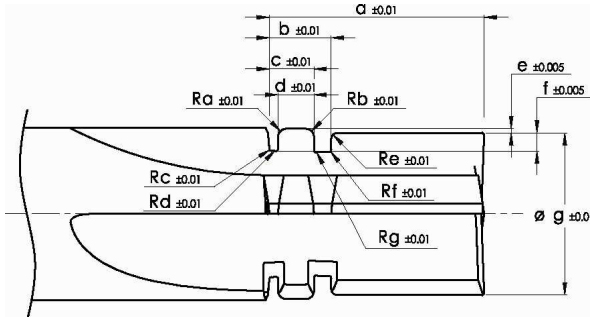
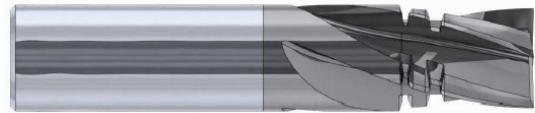


Scheda di Applicazione



Lavorazione: fresatura pezzo in alluminio
Campo di applicazione: aeronautico

Fresa di forma con elica a 20°
DIXI 7653 SP Ø 18 x Ø 20 x 25 x Ø 20 x 100 mm,
Z=4, DLC



Obiettivo

Sostituire una fresa di forma molto precisa a dentatura diritta mediante una fresa con elica a 20° rispettando una precisione di $\pm 0,01$ mm su tutte le quote.

Condizioni di lavorazione

Materiale: Alluminio ad alto tenore di Silicio

Lubrificazione: Olio emulsionato

Condizioni di taglio: $n = 15.000$ giri/min
 $fz = 0,02$ mm
 $ae = 0,10$ mm

Macchina utensile: Centro di lavorazione a 5 assi

Risultato

La fresa di forma con elica a 20° rivestita in DLC, consegnata con protocollo di controllo, ha permesso di ridurre in modo considerevole gli sforzi di taglio e le vibrazioni, di migliorare la qualità superficiale e la deformazione del pezzo (ovalizzazione inferiore a 0,01 mm).

Grazie alla combinazione "elica + DLC", la durata della fresa è aumentata di **5 volte**.



Ridix S.p.A. | Via Indipendenza, 9/F | 10095 Grugliasco (TO)
Tel. 011 4027511 | Fax 011 4081484 | Email: info@ridix.it | Indirizzo P.E.C: ridix@legalmail.it
Cod. Fisc. e P. IVA 00499690014 | Azienda certificata SQS ISO 9001:2008

www.ridix.it

