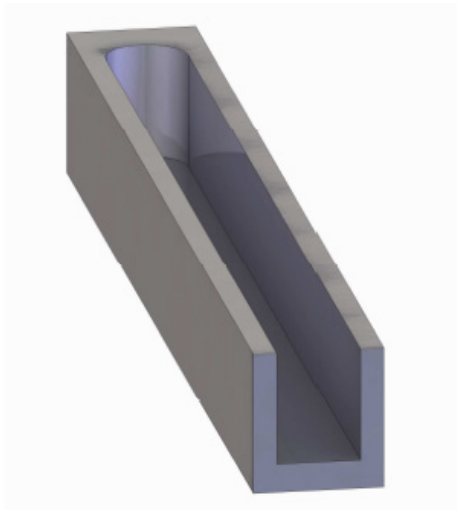


## Scheda di Applicazione



**Svuotamento cava in acciaio 39NiCrMo3 bonificato**  
**Campo di applicazione: medicale**

**Fresa ad elica variabile DIXI 7253 Ø 10 mm,  
Z=3, rivestita in CUTINOX**



### Lavorazione

Entrata nella cava dal lato aperto, quindi lavorazione alla profondità programmata con passate ogni 2 mm.

### Operazione

Svuotamento di una cava avente dimensioni 200 x 16 x 20 mm (lunghezza x larghezza x profondità). Il cliente chiede un miglioramento della vita utensile e delle condizioni di taglio, rispetto ad una fresa concorrente per sgrossare in metallo duro integrale, con rivestimento in TiAlN. Quest'ultima infatti ha permesso di realizzare un solo pezzo con tempi di lavorazione molto lunghi (1 ora circa).

### Condizioni di lavorazione

**Materiale:** Acciaio 39NiCrMo3 bonificato

**Machina utensile:** Centro di lavorazione CNC a 3 assi

**Condizioni di taglio:**  $V_c = 140 \text{ m/min}$  ( $n = 4.500 \text{ giri/min}$ )  
 $f_z = 0,081 \text{ mm}$  ( $V_f = 1.100 \text{ mm/min}$ )  
 $a_p = 2 \text{ mm}$   
 $a_e = 10 \text{ mm}$

### Risultato

Il cliente è rimasto molto soddisfatto delle prestazioni ottenute, in quanto il tempo di lavorazione di una cava è stato ridotto drasticamente a circa 7 minuti, ed inoltre è riuscito a realizzare più di 15 cave (15 pezzi) in condizioni ottimali.

L'usura sugli spigoli dei taglienti ha iniziato ad essere evidente a partire dal 16° pezzo, ma il cliente è comunque riuscito a produrre fino a 20 pezzi (in totale), sebbene poi l'utensile si sia presentato completamente usurato.



Ridix S.p.A. | Via Indipendenza, 9/F | 10095 Grugliasco (TO)  
Tel. 011 4027511 | Fax 011 4081484 | Email: info@ridix.it | Indirizzo P.E.C: ridix@legalmail.it  
Cod. Fisc. e P. IVA 00499690014 | Azienda certificata SQS ISO 9001:2008

[www.ridix.it](http://www.ridix.it)

